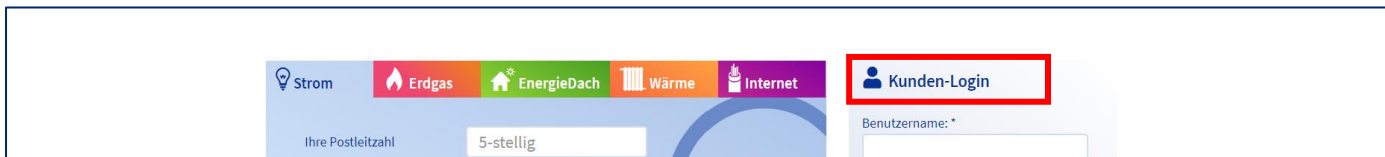


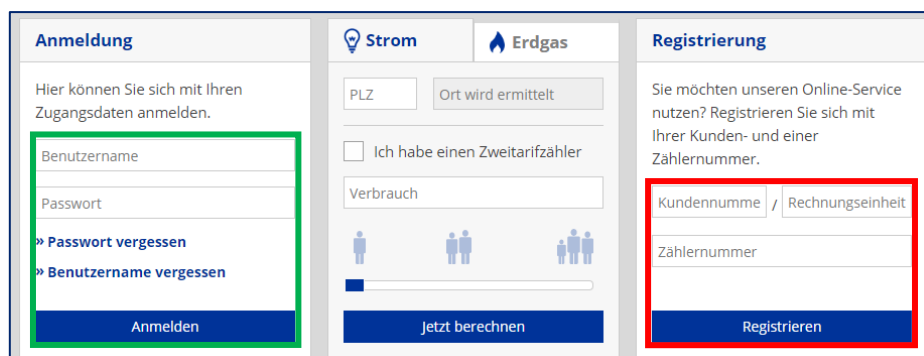
Registrierung & Anmeldung

Besuchen Sie die Homepage der Stadtwerke Unna GmbH unter <https://www.stadtwerke-unna.de> und klicken Sie neben dem Tarifrechner auf den Button „Kunden-Login“.



Sollten Sie nicht registriert sein, tragen Sie Ihre Kundennummer, die Rechnungseinheit und Ihre Zählernummer im rot markierten Bereich ein, dann klicken Sie auf den Button „Registrieren“.

Sollten Sie bereits im Kundenportal registriert sein, melden Sie sich über den grün markierten Bereich mit Ihren Benutzerdaten an.



Ergänzen Sie nun Ihre Daten um Ihren Benutzernamen und Ihre E-Mail-Adresse. Bestätigen Sie anschließend die Datenschutzerklärung und klicken auf „Absenden“. Ein Initialpasswort wird Ihnen per E-Mail zugestellt.

Benutzername:	* Musternutzer
E-Mail-Adresse:	* vertrieb@sw-unna.de
Anrede:	* Herrn
Titel:	
Name:	* Muster
Vorname:	* Bernd
<input checked="" type="checkbox"/> * Ich habe die Datenschutzerklärung gelesen und akzeptiere diese.	
<input checked="" type="checkbox"/> Ich möchte den kostenfreien Newsletter der Stadtwerke Unna abonnieren. Bitte senden Sie ihn an die von mir angegebene E-Mail-Adresse.	
Zurück	Absenden

Melden Sie sich mit Ihrem Benutzernamen und dem Initialpasswort an (*Kopieren & Einfügen* aus der E-Mail). Im Anschluss müssen Sie sich ein eigenes Passwort vergeben.

Sie müssen ein neues Passwort wählen	
Vergeben Sie ein neues Passwort, das nur Sie kennen. Es muss dabei mindestens 8 Zeichen lang sein. Die Passwortbestätigung sichert, dass Sie Ihr Passwort richtig eingegeben haben. Alle mit * gekennzeichneten Felder müssen angegeben werden. Das Passwort muss Buchstaben und Sonderzeichen beinhalten.	
Neues Passwort:	*
Passwortbestätigung:	*
	Weiter

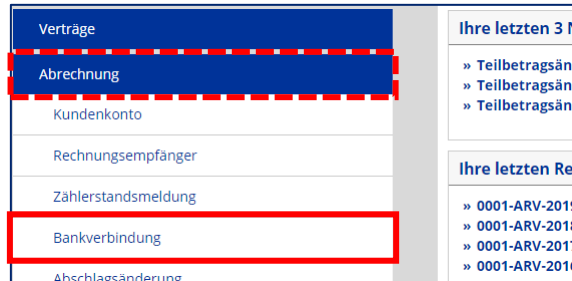
Die Registrierung | Anmeldung ist mit diesem Schritt abgeschlossen.

Auf der Rückseite finden Sie eine Anleitung zur Änderung | Neuanlage Ihrer Bankverbindung, um am SEPA-Lastschriftverfahren teilzunehmen.

Änderung | Neuanlage einer Bankverbindung

Um eine Bankverbindung über das Kundenportal anzulegen oder zu ändern, melden Sie sich im Kundenportal der Stadtwerke Unna GmbH unter <https://www.stadtwerke-unna.de> an.

Auf der linken Seite finden Sie den Menüpunkt „Abrechnung“, hier wählen Sie den Unterpunkt „Bankverbindung“.



Wenn Sie mehrere Kundennummern im Kundenportal verwalten, müssen Sie die Bankverbindung für jede Kundennummer ändern. Hier entscheiden Sie, für welche Kundennummer die neue Bankverbindung hinterlegt werden soll. Im nächsten Schritt können Sie die Neuanlage oder Änderung vornehmen.

Kundennummer wählen

Wählen Sie die Kundennummer / Rechnungseinheit, deren Bankverbindungsdaten Sie ändern wollen.

Kundennummer / Rechnungseinheit:

Vertragsnehmer:

Rechnungsadresse:

derzeitige Bankverbindungen

Für Zahlungen und Gutschriften:

Weiter

Tragen Sie Ihre Bankverbindung ein, sollte es einen abweichenden Kontoinhaber geben, setzen Sie ein Häkchen und ergänzen die Daten. Den Vorgang schließen Sie über den Button „Weiter“ ab.

Neue Bankverbindung angeben

Geben Sie hier bitte eine neue Bankverbindung an. Die angelegte Bankverbindung steht Ihnen anschließend zur Auswahl bereit.

Alle mit * gekennzeichneten Felder müssen angegeben werden.

Kreditinstitut: wird automatisch ermittelt

IBAN: * DEXX 1234 5678 9012 3456 78

Einen abweichenden Kontoinhaber angeben

Zurück **Weiter**