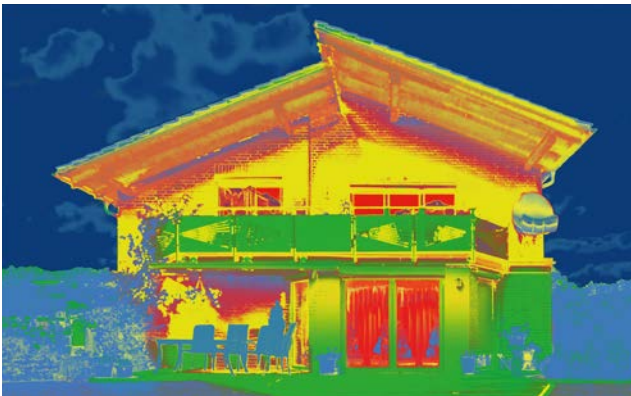


Wie funktioniert Thermografie?

Wärmebrücken an der Außenwand oder Mängel bei der Dämmung lassen sich nicht auf den ersten Blick erkennen, führen aber zu einem Energieverlust. Mittels Thermografie können Schwachstellen erkannt und abdichtende Maßnahmen gezielt durchgeführt werden.

Die Infrarot-Thermografie stellt die Temperaturverteilung auf einer Gebäudeoberfläche grafisch dar. Bei Durchführung sollte ein Temperaturunterschied zwischen drinnen und draußen von mindestens fünfzehn Grad Celsius sein (früh morgens /spätabends und in der kalten Jahreszeit). Die Kamera misst die Temperaturen auf der Gebäudeoberfläche und stellt sie unterschiedlich farbig dar. Die Aufnahmen beziehen sich auf die Außenbereiche. Auf Wunsch können auch Aufnahmen im Innenbereich erfolgen.

Wenn Ihr Grundstück frei und ohne Gefahr zugänglich ist, brauchen Sie während der Aufnahmen nicht anwesend sein.



Bildnachweis: ©istockphoto.com: Suljo/AndreyPopov

Wärme, die aus Fensterritzen, Türschlitten oder durch die Außenwände Ihres Hauses entweicht ist Energie, die verloren geht und die Betriebskosten in die Höhe treibt. Mit einer Infrarot-Kamera lässt sich ermitteln, an welchen Stellen des Gebäudes Wärme ungenutzt in die Umwelt entweicht. Sie wünschen eine Gebäude-Thermografie? Unsere Experten beraten Sie gerne.

www.stadtwerke-unna.de

Stadtwerke Unna GmbH

Heinrich-Hertz-Straße 2
59423 Unna

Telefon: 02303 2001-269
energie-service@sw-unna.de

 **Stadtwerke
Unna**
Unsere Energie.



Energie und Kosten sparen
Energiedienstleistung
Gebäude-Thermografie

www.stadtwerke-unna.de

Was kann Thermografie?

Wärmebildaufnahmen können in folgenden Bereichen eingesetzt werden:

- Energetische Schwachstellen einer Gebäudehülle werden aufgedeckt und der Sanierungsbedarf veranschaulicht.
- Kalte Oberflächen im Gebäudeinneren werden angezeigt. Damit kann Schimmelbildung durch geeignete Maßnahmen vorzeitig und gezielt bekämpft werden.
- Leckstellen in Rohren wie beispielsweise in der Fußbodenheizung werden störungsfrei und schnell geortet.

Wie erkennen Sie das Energieleck?

Zu den Wärmebildaufnahmen erhalten Sie auch die Realansichten Ihres Hauses. Dazu bekommen Sie umfangreiche Erläuterungen sowie Erklärungen zu den Thermografieaufnahmen. Diese Aussage dient als Entscheidungshilfe, um Sanierungsmaßnahmen am Gebäude durchzuführen. Sie können auch als Grundlage für eine Vor-Ort-Beratung durch einen Handwerksbetrieb, ein zugelassenes Energieberatungs- oder Ingenieurbüro genutzt werden.

Preise für Gebäudetypen



Freistehendes Haus

- 149,00 Euro brutto für Stadtwerke-Kunden
- 179,00 Euro brutto für Online-Kunden
- 199,00 Euro brutto für Kunden anderer Energieversorger



Doppelhaushälfte, Reiheneckhaus

- 125,00 Euro brutto für Stadtwerke-Kunden
- 150,00 Euro brutto für Online-Kunden
- 170,00 Euro brutto für Kunden anderer Energieversorger



Reihemittelhaus

- 99,00 Euro brutto für Stadtwerke-Kunden
- 125,00 Euro brutto für Online-Kunden
- 149,00 Euro brutto für Kunden anderer Energieversorger



Mehrfamilienhaus

Preis nach Vereinbarung

Bitte senden Sie mir ein Angebot für eine Gebäude-Thermografie zu:

Vorname, Name

Straße, Hausnummer

PLZ, Wohnort

Kunden-Nr. (siehe Jahresrechnung)

Telefon

E-Mail

Die Thermografie soll erstellt werden für die Immobilie:

Straße, Hausnummer

PLZ, Ort

Es handelt sich um folgenden Gebäudetyp (zutreffendes bitte ankreuzen):

- Freistehendes Haus** **Reihemittelhaus**
 Doppelhaushälfte, Reiheneckhaus **Mehrfamilienhaus**

Ort, Datum

Unterschrift des Antragstellers