

Weitere Fragen?

Wir beraten Sie gerne:

Anja Eimertenbrink
Beratung Privatkunden
Tel. 02303 - 2001-179



Sarah Funke
Beratung Privatkunden
Tel. 02303 - 2001-159



Dorothe Grote
Beratung Privatkunden
Tel. 02303 - 2001-178



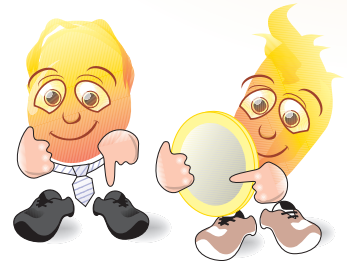
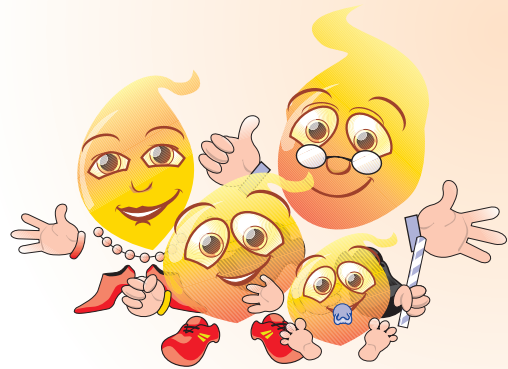
Anna-Kristina Hübner
Beratung Privatkunden
Tel. 02303 - 2001-183



Petra Wiechert
Abteilungsleiterin
Privat- und
Gewerbekunden
Tel. 02303 - 2001-185



Kundenzentrum
Heinrich-Hertz-Straße 2
59423 Unna
Fax: 02303 - 2001-433
Mail: vertrieb@sw-unna.de
Web: www.sw-unna.de



 **Stadtwerke
Unna**
Unsere Energie.

Erdgas

gültig ab 01. Januar 2012

Gasprodukte | Privathaushalte

Familie Mustermann:

Erfolg Spar-Watt

So können Sie richtig sparen:

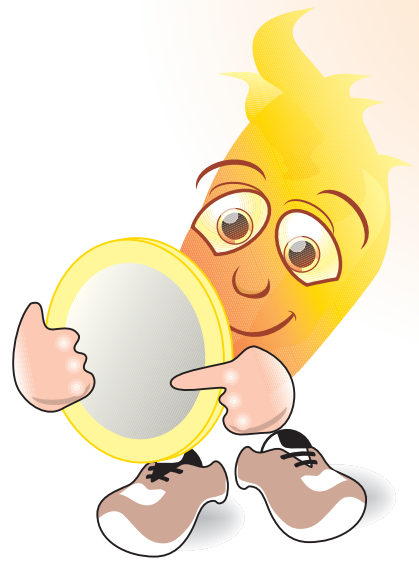
Als Durchschnittsverbraucher mit
20.000 Kilowattstunden jährlich zahlen
Sie beispielsweise

- 11 Abschläge à 139,00 €
= 1.529,00 €

Nutzen Sie Spar-Watt:

- kassieren Sie einen Bonus
von 3%
= 45,87 €

und zahlen Sie nur noch
1.483,13 €



Bonus bei allen Produkten

Spar-Watt

Die Option für alle unsere Erdgas-Produkte: Abschlagszahlungen komplett überweisen und sofort drei Prozent weniger bezahlen.

Warum nutzen Sie Ihr Energiekonto nicht als sichere Geldanlage? Allen Kundinnen und Kunden, die ihre komplette Vorauszahlung für ein Jahr überweisen, geben wir einen Bonus von drei Prozent auf das Energieguthaben. So können Sie ruhig schlafen – Ihr Geld ist bei uns sicher, bei der Jahresabrechnung freuen Sie sich mit unserer Einsparhilfe vielleicht über ein richtiges Powerguthaben. Wir informieren Sie gerne auch über unsere anderen Bonusprogramme. Spar-Watt für unser Klima: Wir helfen Ihnen auch gerne, Ihren Gasverbrauch nachhaltig zu senken. Nutzen Sie die Energieberatungsangebote unseres Energie-Service.

- 3 Prozent Bonus für Ihr Energiekonto
- die sichere und saubere Geldanlage

Ohne Bindung:

Preise Klassik-Watt

Klassik-Watt gültig ab 01. Januar 2012

	netto € bzw. Ct	brutto € bzw. Ct
Klassik Watt klein, bis zu 4.000 kWh/Jahr		
Jahresmesspreis	36,80 €	43,79 €
Arbeitspreis	7,374 Ct/kWh	8,775 Ct/kWh
Klassik-Watt I, 4.001-10.334 kWh/Jahr		
Jahresgrundpreis	85,80 €	102,10 €
Arbeitspreis	6,149 Ct/kWh	7,317 Ct/kWh
Klassik-Watt II, 10.335-30.000 kWh/Jahr		
Jahresgrundpreis	122,90 €	146,25 €
Arbeitspreis	5,790 Ct/kWh	6,890 Ct/kWh
Klassik-Watt III, 30.001-49.999 kWh/Jahr		
Jahresgrundpreis	168,50 €	200,52 €
Arbeitspreis	5,638 Ct/kWh	6,709 Ct/kWh

Bei einem Jahresverbrauch über 50.000 kWh wird ein Durchschnittspreis für jede abgenommene Kilowattstunde berechnet, wie er sich bezogen auf einen Jahresverbrauch von 50.000 kWh aus dem Jahresgrundpreis und dem Arbeitspreis ergibt. Dieser Preis beträgt: 5,975 Ct/kWh (netto) | 7,110 Ct/kWh (brutto). Die Gasarbeitspreise enthalten die zurzeit gültige Erdgassteuer in Höhe von 0,55 Ct/kWh.



Wer sich nicht binden will:

Klassik-Watt

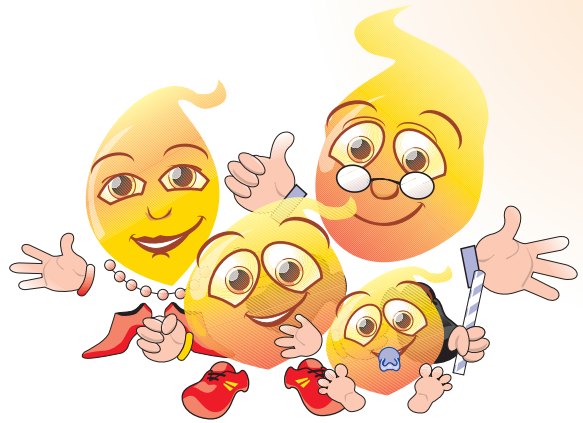
Klassik-Watt, die Grundversorgung für alle, ist das Angebot für Kunden, die sich nicht lange binden wollen. Der Preis des Produktes richtet sich nach den aktuellen, bisher häufig leider schwankenden Markt-Bezugskosten. Änderungen im Preis teilen wir Ihnen rechtzeitig sechs Wochen vorab mit. Ihnen steht es natürlich auch jederzeit frei, das Produkt zu wechseln. Unser Klassik-Watt bieten wir Ihnen in vier Preisstufen an - vom Kleinverbrauchs-Tarif bis hin zur Abrechnung für Großverbraucher.

Preise Wattfamilie

Erdgas-Familie gültig ab 01. Januar 2012		
	netto € bzw. Ct	brutto € bzw. Ct
Miniwatt (bis 4.000 kWh/Jahr)		
Jahresgrundpreis	40,00 €	47,60 €
Arbeitspreis	7,074 Ct/kWh	8,418 Ct/kWh
Midiwatt (4.001-15.000 kWh/Jahr)		
Jahresgrundpreis	90,00 €	107,10 €
Arbeitspreis	5,824 Ct/kWh	6,931 Ct/kWh
Maxiwatt (15.001-29.999 kWh/Jahr)		
Jahresgrundpreis	120,00 €	142,80 €
Arbeitspreis	5,624 Ct/kWh	6,693 Ct/kWh
Turbowatt (30.000-49.999 kWh/Jahr)		
Jahresgrundpreis	170,00 €	202,30 €
Arbeitspreis	5,457 Ct/kWh	6,494 Ct/kWh

Bei einem Jahresverbrauch über 50.000 kWh wird anstelle des Grund- und Arbeitspreises ein Durchschnittspreis für jede abgenommene kWh berechnet, wie er sich bezogen auf einen Jahresverbrauch von 50.000 kWh aus dem Jahresgrundpreis und dem Arbeitspreis ergibt (zurzeit netto 5,797 Ct/kWh).

Die Gasarbeitspreise enthalten die zzt. gültige Erdgassteuer in Höhe von 0,55 Ct/kWh.



Ein Jahr mit Bestabrechnung:

Watt-Familie Gas

Mini, Midi, Maxi und Turbo - die fröhlichen Mitglieder unserer Gasfamilie bieten Ihnen beste Preise, wenn Sie ein Jahr die seit 150 Jahren bewährte Gasversorgung durch Ihre Stadtwerke bestellen. Die Produktklassen sind nach Verbrauch gestaffelt - und bei der pfffigen Gas-Familie müssen Sie auch keine Sorge haben. Wir bieten die Bestabrechnung zu Ihren Gunsten am Jahresende. Das heißt zum Beispiel: Wer noch am Jahresbeginn mit einer alten Heizung den Turbo-Verbrauch voraussah und mit unserer Beratung auf eine moderne Sparheizung umstellte, der bekommt bei der Jahresabrechnung nur noch den Mini-Verbrauch berechnet.