



Anforderungen aus Sicht der Verteilnetzbetreiber

Prof. Dr. Christian Jänig
c/o Stadtwerke Unna GmbH

1



Agenda

1. Unternehmensorganisation/Geschäftsprozessoptimierung
2. Vertrieb
3. Portfoliomanagement
4. Netzmanagement
5. Dezentrale Energiesysteme/VK



Funktionale Bereiche

1. Unternehmensorganisation/Geschäftsprozessoptimierung

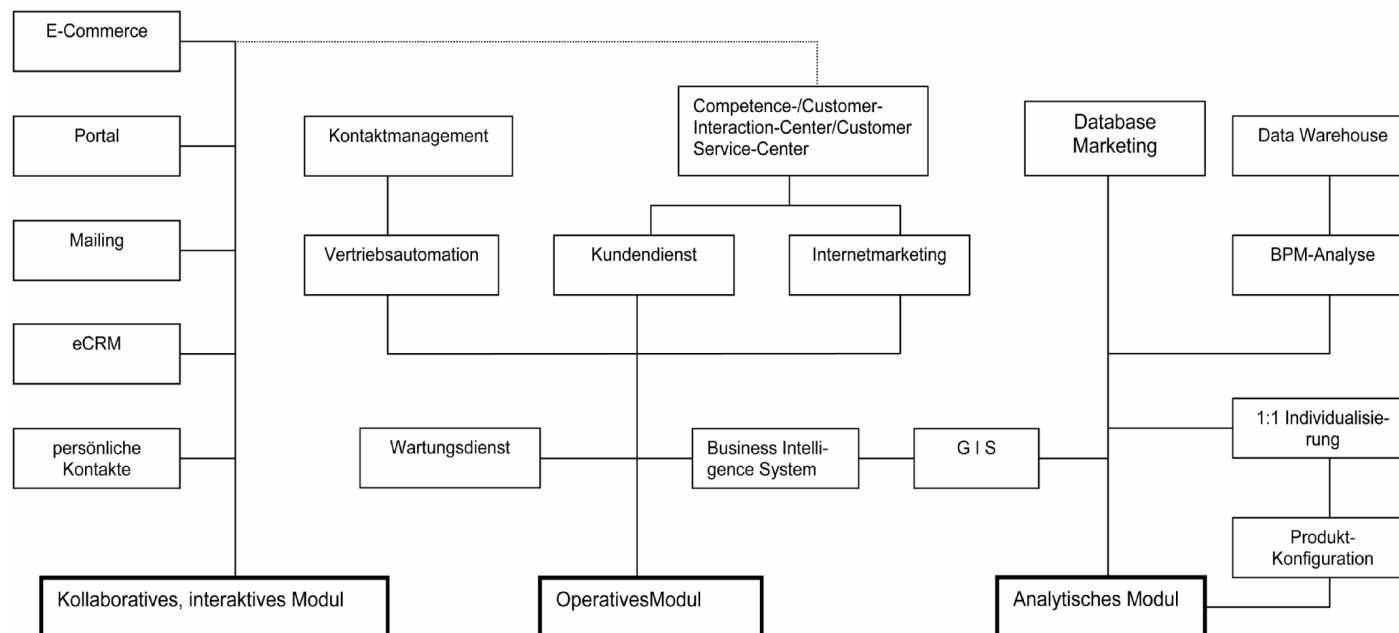
- ◇ Strukturierung der Geschäftsprozesse aus Sicht des Kunden führt zum Paradigmenwechsel von der „reibungsfreien“, effizienten Intraorganisation zur optimierten Interaktion mit dem Kunden
- ◇ Workflows für repetitive Prozesse
- ◇ Informationsmanagement
Entscheidungsde-zentralisation/vernetzte Teamstrukturen erfordern „die richtige Information zu jeder Zeit an jedem Ort“ (asynchron, ageographisch)
- ◇ Wissensmanagement
„selbstlernende Organisation“, change management (proaktives, antizipatives Veränderungsmanagement „bottom up“)



2. Vertrieb

Kundenbeziehungsführerschaft anstelle Kosten-/ Preisführerschaft

◇ CRM

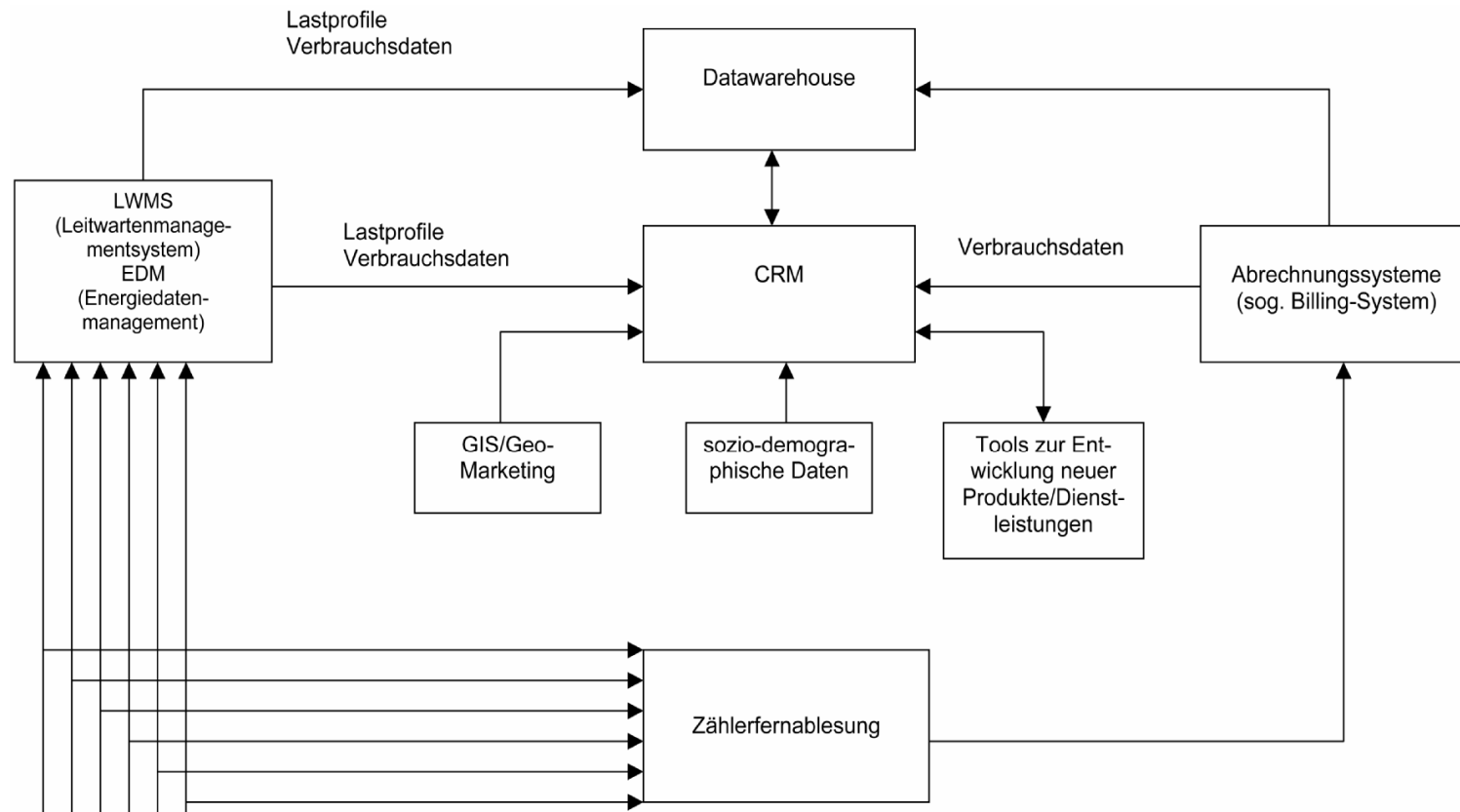


Ontologische Module des CRM

Entnommen aus: Jänig, Chr. (2004), Wissensmanagement, Berlin, Heidelberg usw. 2004, S 413



◇ CRM



Informations-/
Datenkabel

5

Einbindung des CRM in das Informationsmanagement

Entnommen aus: Jänig, Chr. (2004), S. 416



◇ Vertriebscontrolling

- Nachkalkulation Key Accounts und Kundengruppen nach Ablauf Lieferjahr (Soll/Ist)
- Nachkalkulation von unterbreiteten Angeboten
- Prüfung auf korrekte Abrechnung der Key Accounts
- Monatliche Vorgabe EEG-Aufschlagssätze für Abrechnung
- Verbuchen der vertraglich abgesetzten Mengen mit den strukturspezifischen Energiebeschaffungskosten für die jeweiligen Lieferjahre
 - Für jeden leistungsgemessenen Kunden individuell
 - Für verschiedene Kundengruppen separat



3. Portfoliomanagement

GasOpt[®] 2.0 - Portfoliomanagement & -optimierung Kunde: STW Musterstadt

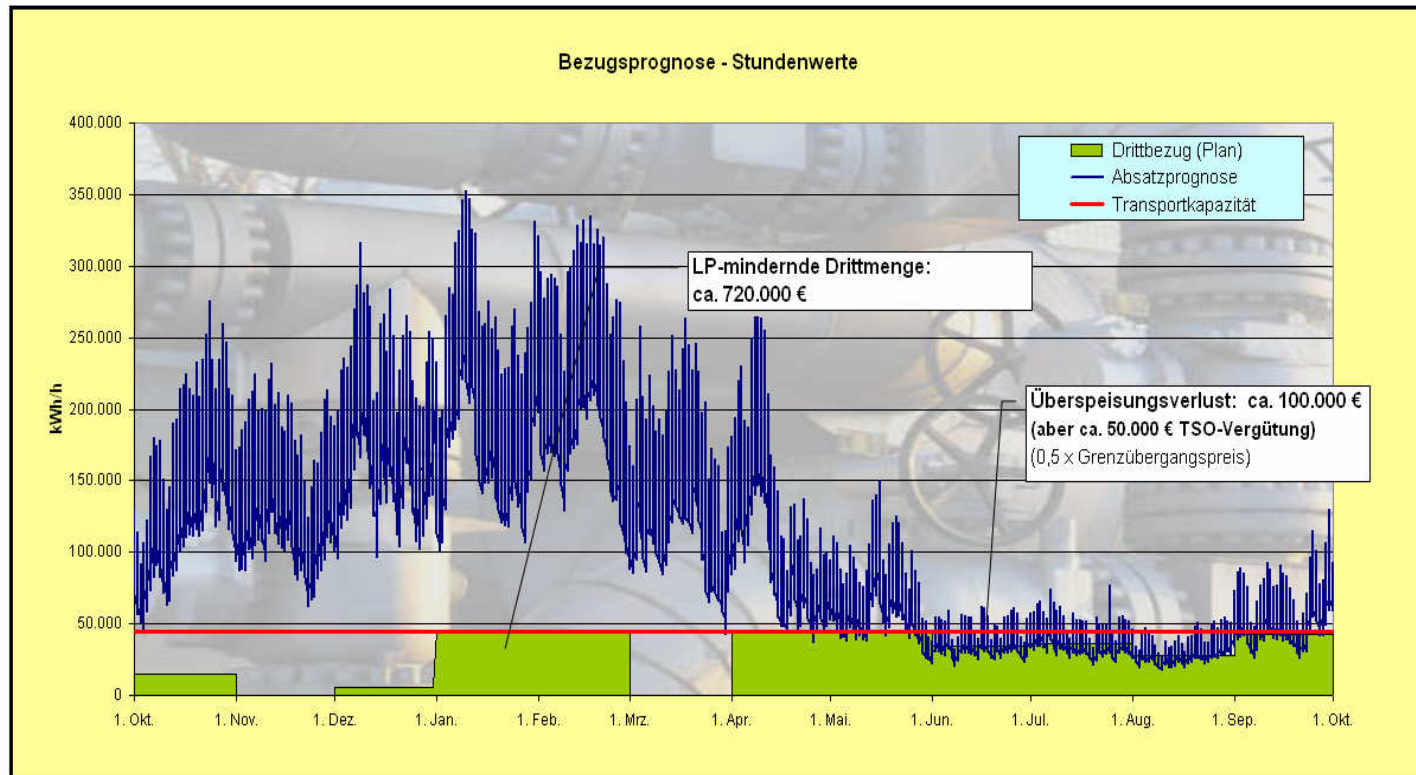
Ergebnis (Plan) Vollbezug 44.862.988 € = 4,27 ct/MWh Ersparnis I 1.039.949 € = 0,10 ct/MWh (2,37%) Ersparnis II 1.096.831 € = 0,10 ct/MWh (2,50%) Mark-to-market 685.429 € Pönalen 0 €	Kosten strukturierter Bezug (Plan) Teilbezug 34.930.418 € = 4,32 ct/MWh Drittbezug 8.470.392 € = 3,45 ct/MWh Transportkosten 422.228 € = 0,17 ct/MWh Bezugskosten 43.823.038 € = 4,16 ct/MWh	Bezugsmengen (Plan) Bezug I 800 GWh (75,86%) Bezug II 9 GWh (0,85%) Bezug III 0 GWh (0,00%) Drittbezug (Plan) 246 GWh (23,30%) Gesamtbezug 1055 GWh Freie Drittmenge 4,30 GWh Überschreitung 4,62 GWh (1,88%)	Arbeitspreise (Vollbezug) AP 3,88 ct/kWh AP _{FM} 3,61 ct/kWh Delta: 0,27 ct/MWh AP _M 3,88 ct/kWh Delta: 0,00 ct/MWh Leistungspreise (Plan) LP _{voll} 4.652.427 € LP _{teil} 3.930.660 € Delta: 721.767 €
---	--	--	---

Prognosebasis Basis-GWJ 2004/05 Absatzprognose 1050 GWh	Plan / Ist Vergleich Bezugsmenge Planmenge	Bewertung Referenzwerte WIBERA (07.08.06) Marktpreise Offer-Preise (26.07.06)	Sensitivitätsanalyse HEL: 52,78 €/hl Ölpreisrisiko NEIN HEL/HSL Änderung 0,00%
Bezugsvariante Drittbezug Plan 4 Rundung NEIN	Drittbezug Mengen Planmenge Preise Marktpreise	Dieses Feld steht für eigene Erweiterungen zur Verfügung	Temperaturanpassung (Wetterisiko) Temperaturänderung NEIN mittl. Temp.änderung in °C: 0,00

Bezugsvarianten	Plan 1 [kWh/h]	Plan 2 [kWh/h]	Plan 3 [kWh/h]	Plan 4 [kWh/h]	Plan 5 [kWh/h]	Plan 6 [kWh/h]	Plan 7 [kWh/h]	Plan 8 [kWh/h]	Plan 9 [kWh/h]	Plan 10 [kWh/h]	Auswahl
Oktober	41.150	41.167	29.888	14.589	28.548	29.062	10.000	25.000	10.000	0	14.589
November	0	0	0	0	0	0	10.000	25.000	10.000	0	0
Dezember	41.149	41.337	41.920	5.554	29.604	24.896	10.000	25.000	10.000	0	5.554
Januar	39.222	39.103	23.902	44.764	35.923	41.303	10.000	25.000	10.000	0	44.764
Februar	0	0	0	43.766	14.589	0	10.000	25.000	10.000	0	43.766
März	0	0	0	0	0	0	10.000	25.000	10.000	0	0
April	41.150	41.337	41.866	44.585	42.596	41.304	10.000	25.000	45.000	0	44.585
Mai	30.792	30.440	41.934	44.771	39.048	40.390	10.000	25.000	45.000	0	44.771
Juni	33.684	33.554	41.286	34.093	36.311	36.204	10.000	25.000	45.000	0	34.093
Juli	39.909	39.756	37.123	35.741	37.540	41.304	10.000	25.000	45.000	0	35.741
August	32.414	32.276	33.917	27.657	31.264	33.122	10.000	25.000	45.000	0	27.657
September	40.147	39.978	41.901	42.872	41.584	41.304	10.000	25.000	45.000	0	42.872
Info / Anbieter	Opt. 1	Opt. 02/03	Opt. 03/04	Opt. 04/05	Mittel	Opt. 2					
Fixpreis [€/MWh]											



3. Portfoliomangement



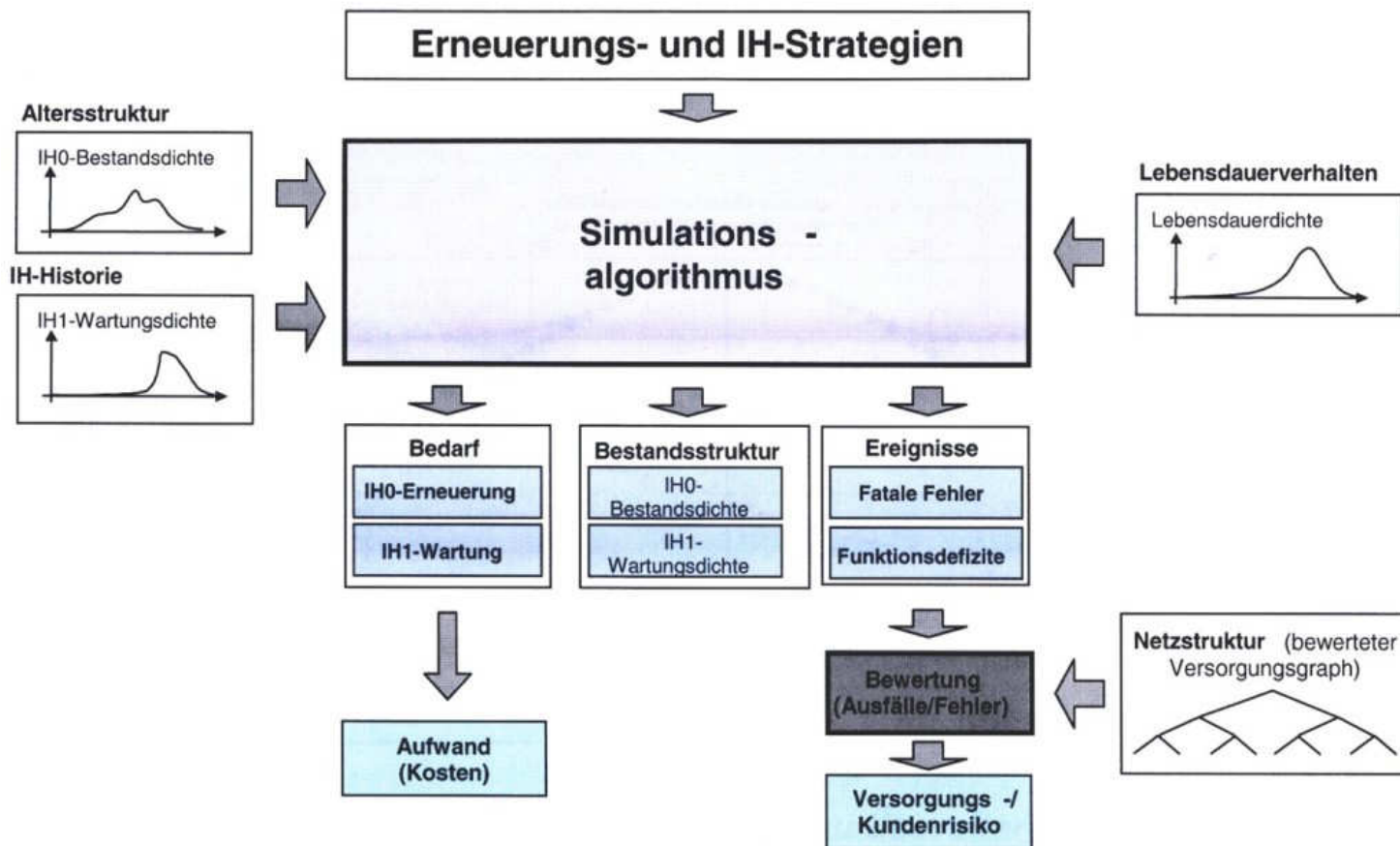
Gesamtbezug $L_{max} = 352.847 \text{ kWh/h}$
Restbezug $L_{max} = 310.930 \text{ kWh/h}$
Drittbezug $L_{max} = 44.771 \text{ kWh/h}$

Überspeisung $L_{max} = 4,62 \text{ GWh}$



4. Netzmanagement

◇ Risikoorientierte Instandhaltung



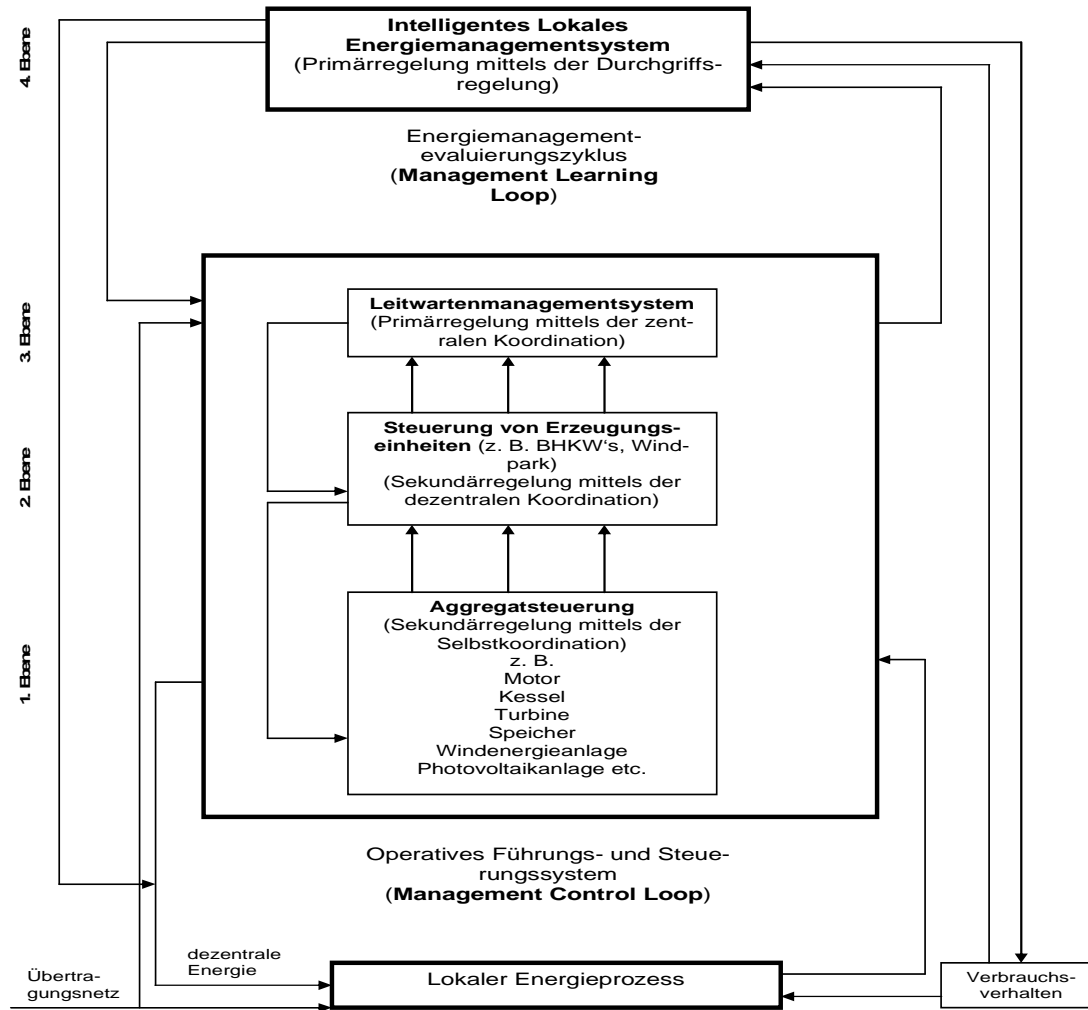


4. Netzmanagement

- ◇ EDM
- ◇ GIS (jeder Monteur hat Netzpläne auf Laptop)
- ◇ Intelligente Verteilnetze

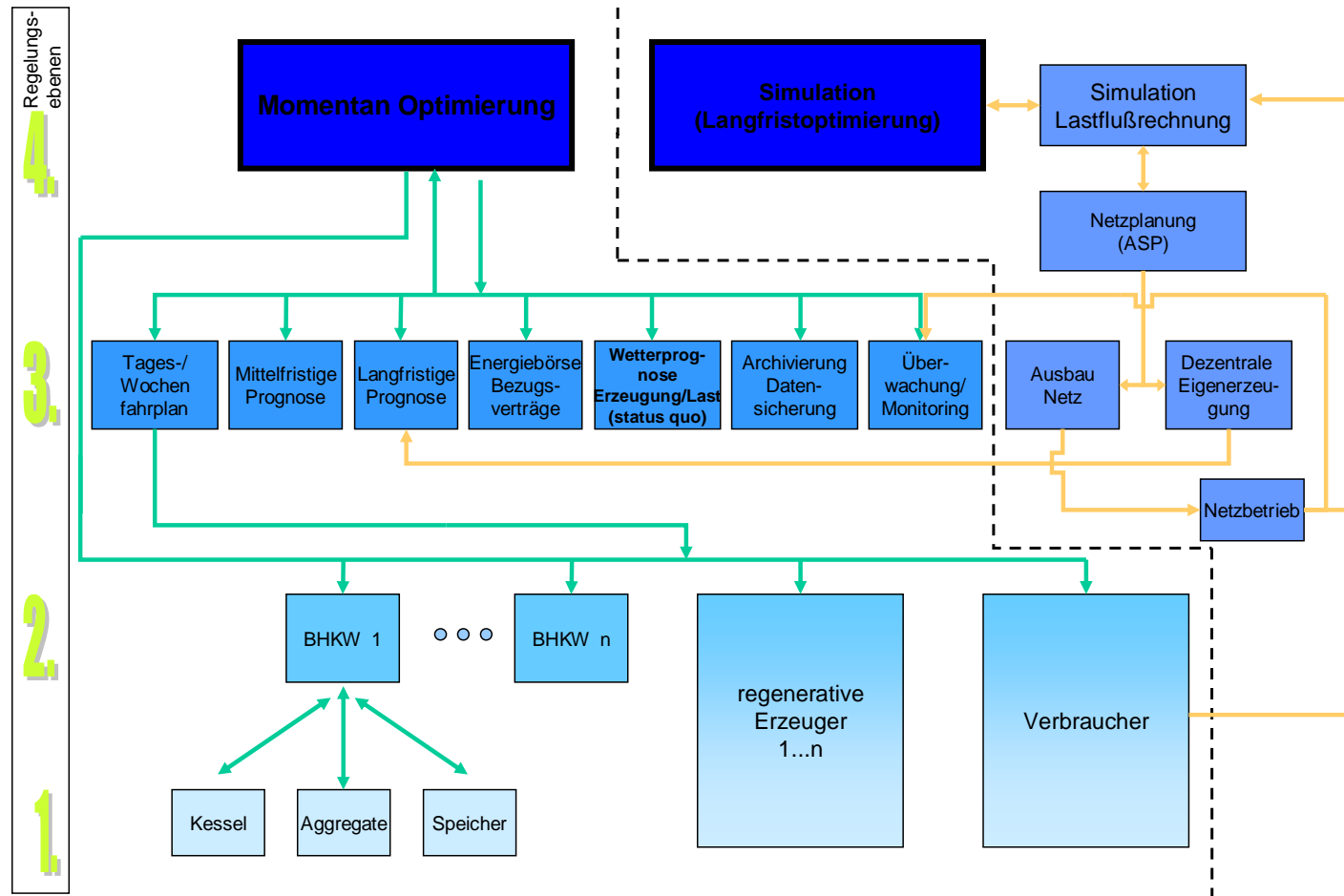
5. Dezentrale Energiesysteme/VK

- ◇ Paradigmenwechsel von der zentralisierten, angebotsorientierten Erzeugung zum dezentralen, nachfragefokussierten Energiekonzept bzw. -system
- ◇ Ökonomische und ökologische Aggregation und Einsatzoptimierung von DEA auf regenerativer sowie KWK-Basis



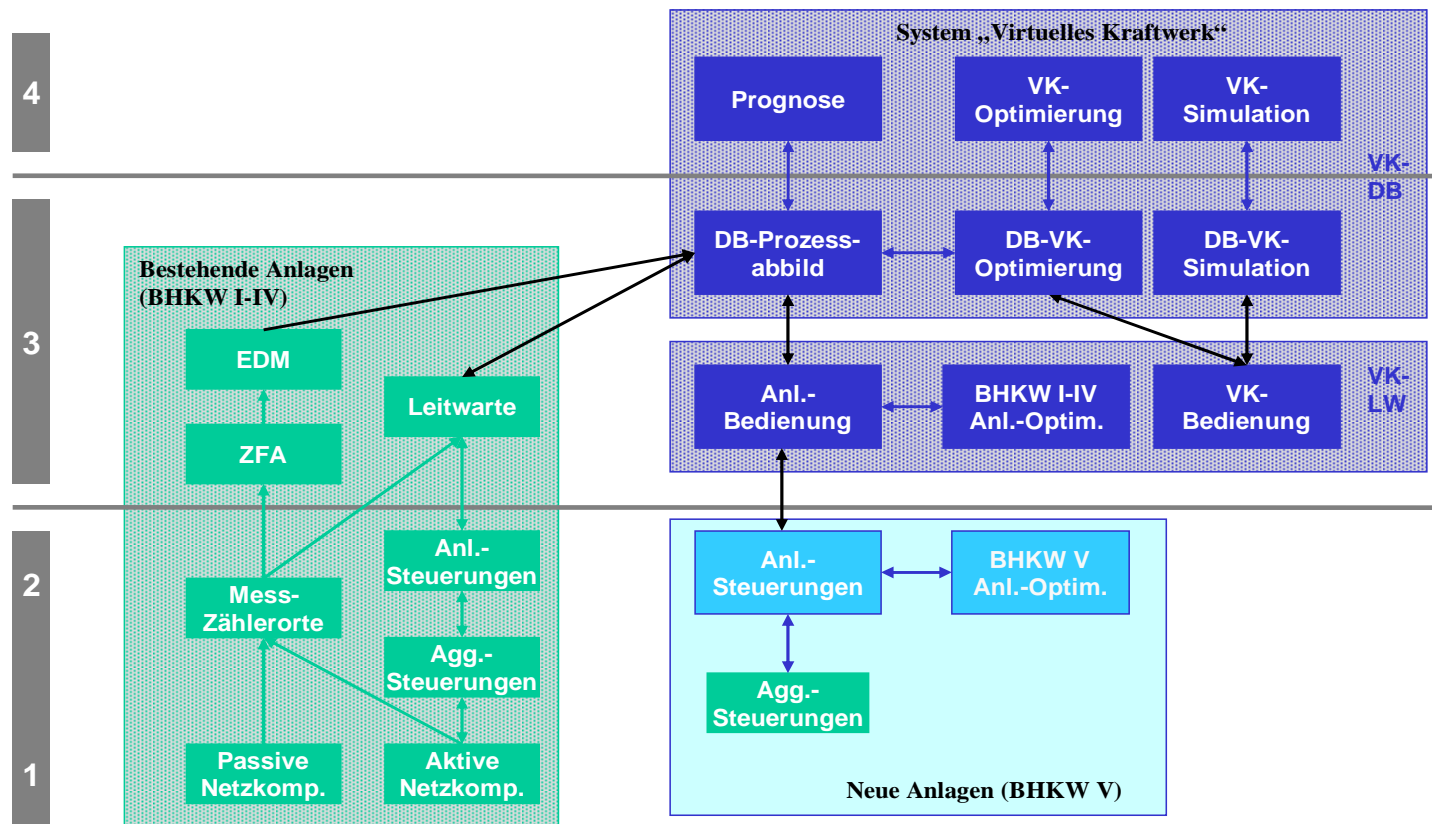


„Virtuelles Kraftwerk“



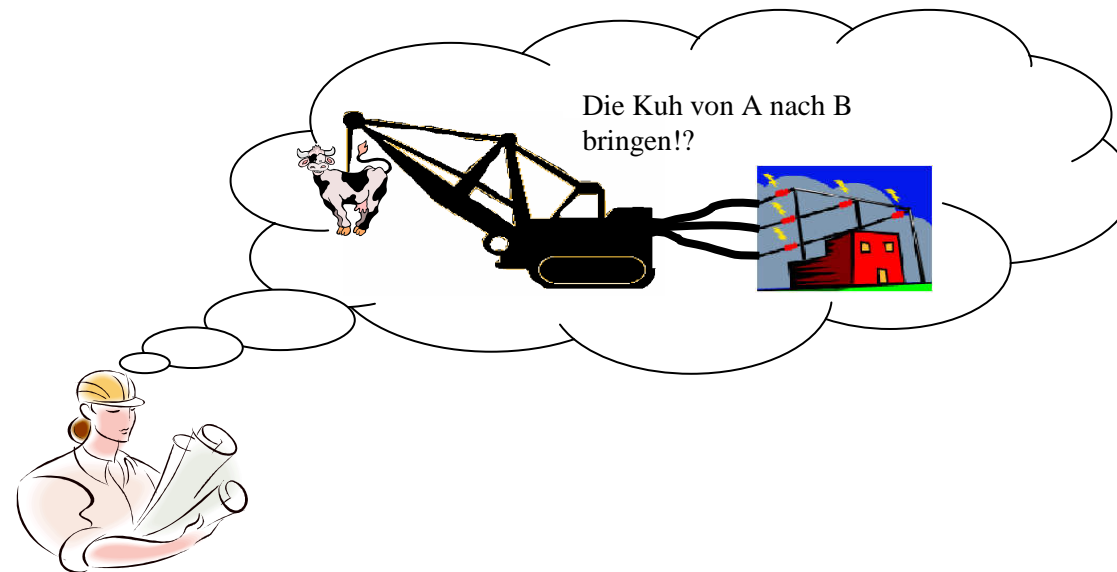


„Virtuelles Kraftwerk“





Am meisten Energie vergeudet der Mensch mit der Lösung von Problemen, die niemals auftreten werden.
(William Somerset Maugham)



Vielen Dank für Ihre Aufmerksamkeit!