



Glasfaserausbau in Unna: Förderprogramm „Weiße Flecken“



Der Glasfaserausbau in Unna wird gefördert durch:



Ministerium für Wirtschaft, Innovation,
Digitalisierung und Energie
des Landes Nordrhein-Westfalen



Agenda

1. Begrüßung
2. Unterversorgte Haushalte „Weiße Flecken“
3. Wissenswertes zur Glasfaser
4. Glasfaserausbau vor Ort
5. So kommt die Glasfaser zu Ihnen
6. Was müssen Sie tun, um einen Glasfaserhausanschluss zu erhalten?
7. glaspower-Produkte
8. Wie geht es nach der Veranstaltung weiter?

Für kostenfreie Getränke ist während und nach der Veranstaltung gesorgt.



Glasfaser mit den Stadtwerken Unna



Unterversorgte Haushalte

»» „Weißen Flecken“ ««

sind Gebiete, die **nicht über mindestens 30 Mbit/s Download-Breitbandabdeckung** verfügen.

Diese Gebiete gelten nach den allgemeinen NGA-Verordnungen der EU als unterversorgt und stehen daher im Fokus der Breitbandförderung.

Durch die Förderung gemäß der NGA-Richtlinie „**Förderung zur Unterstützung des Breitbandausbaus**“ besteht die Möglichkeit unterversorgte Haushalte, Unternehmen und Institutionen mit zukunftsfähigen Breitbandanschlüssen auszubauen.

Wissenswertes zur Glasfaser




glaspower

Ein Produkt der Stadtwerke Unna



Streaming & Mediatheken



Videotelefonie



Smart Home



Home-Office

Wofür brauche ich Glasfaser?



E-Learning



Online Gaming



Telemedizin

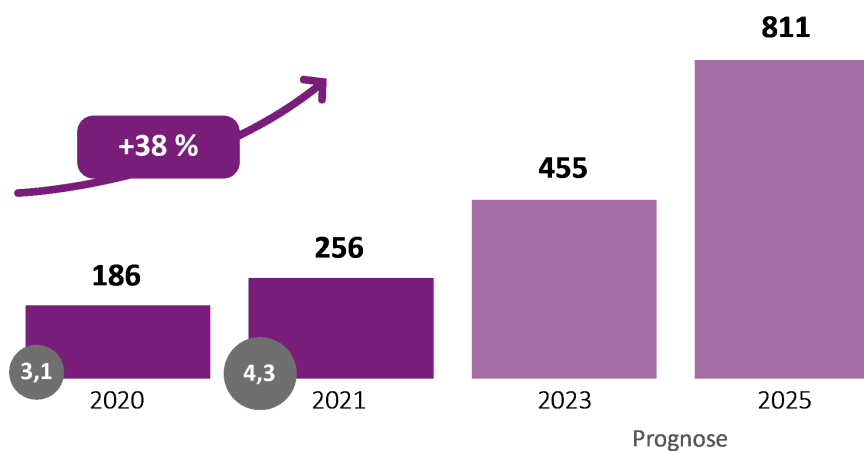


Social Media

Glasfaser: Wissenswertes

Datenverbrauch in Gigabyte pro Monat und Kunde

■ Festnetz ● Mobilfunk



Die Ergebnisse BREKO Marktanalyse 2022

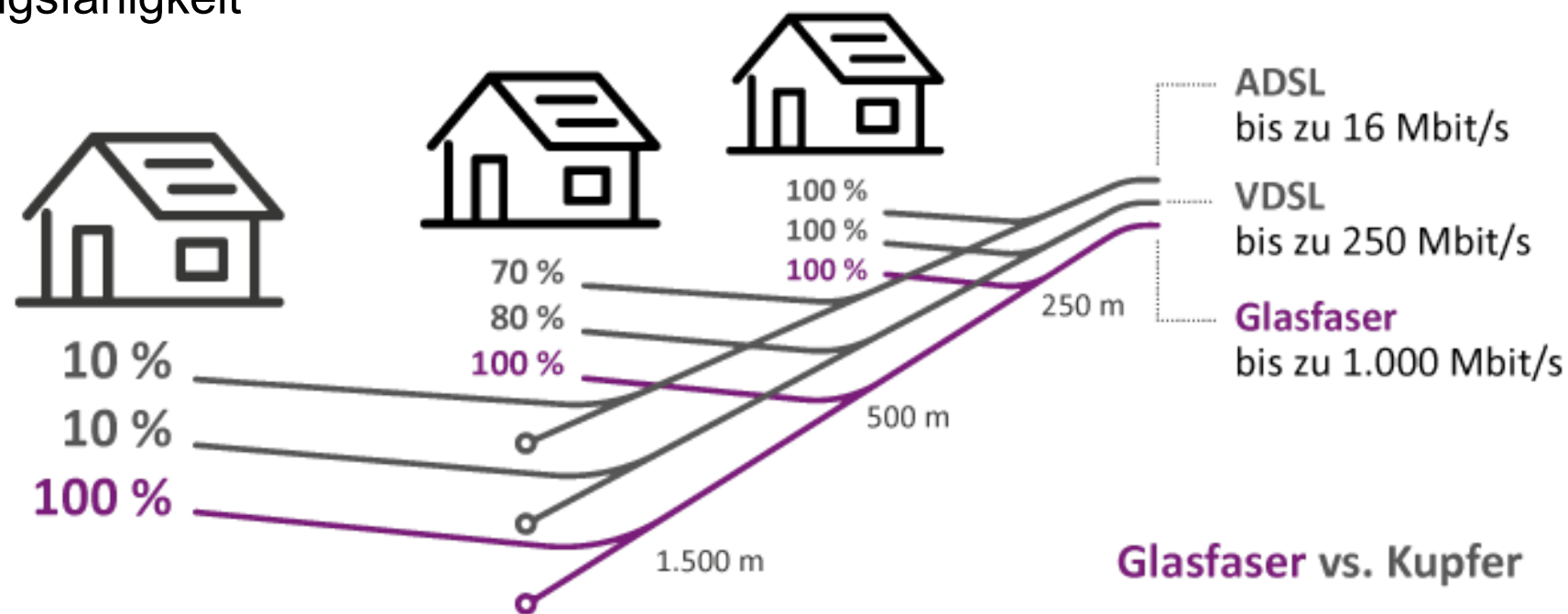


Quelle: Bundesnetzagentur, Jahresberichte 2016 – 2022



Glasfaser: Unterschiede zu DSL oder Kabel

- » Datenübertragung durch Lichtimpulse
- » Weniger stör anfällig
- » Höhere Leistungsfähigkeit





Glasfaser: Die Vorteile



Geschwindigkeit:

Glasfaser ist die derzeit schnellste Internetverbindung am Markt



Symmetrie:

Down- und Upload symmetrisch verfügbar



Konsistenz:

Sie erreichen maximale Anschlussgeschwindigkeit auf allen Geräten



Niedrige Latenzzeiten (Ping):

Ideal für Gaming, Videotelefonie & VR/AR, Ping oft unter 10 ms, empfunden als „Echtzeit“



Glasfaser: Die Vorteile



Full Service:

Der Anschluss wird direkt bis in Ihr Haus geführt



Stabilität:

Glasfaser ist weniger anfällig für Störungen durch Umwelteinflüsse, sodass die Internetverbindung stabiler ist



Zukunftssicherheit:

Da der Bedarf an schnellem Internet weiterhin steigen wird, ist ein Glasfaseranschluss eine Investition in die Zukunft

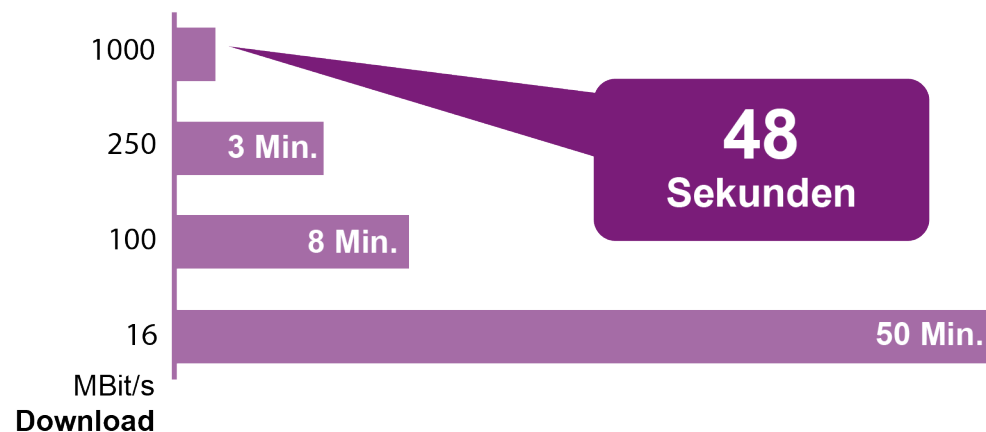


Nachhaltigkeit:

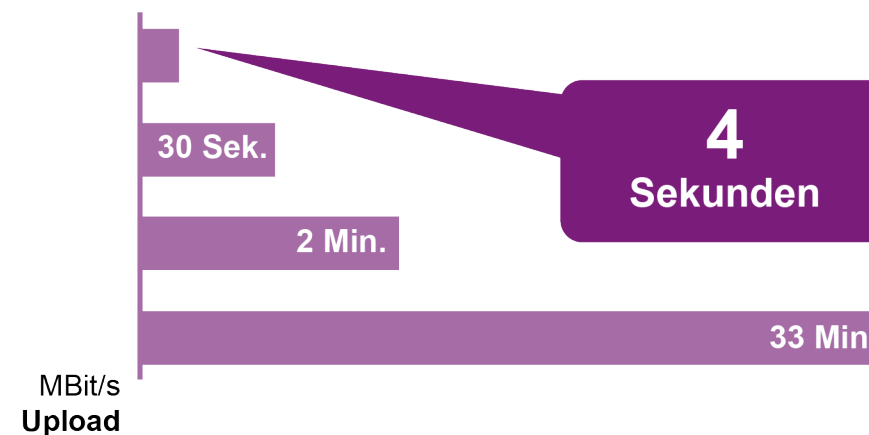
Ca. 60 % weniger Energieverbrauch als ein Kupfernetz

Highspeed Internet für Ihr Zuhause

Download eines 2-stündigen Films in HD



Versand von 100 Fotos



✓ Ruckelfrei fernsehen & streamen

✓ Videotelefonieren in die ganze Welt

✓ Problemlos alle Geräte zuhause verbinden

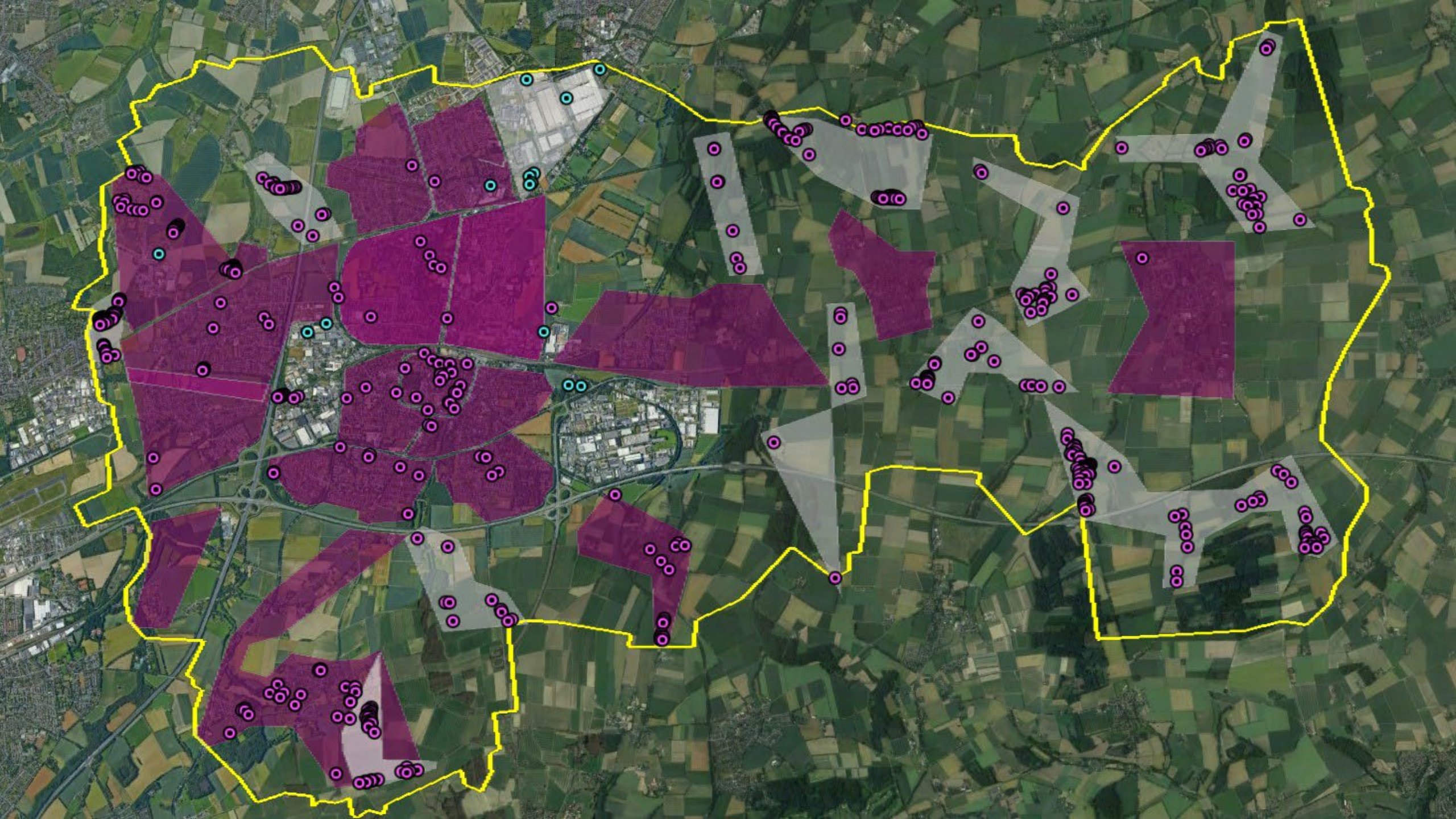
Glasfaserausbau in Unna-Zentrum, Uelzen und Mühlhausen



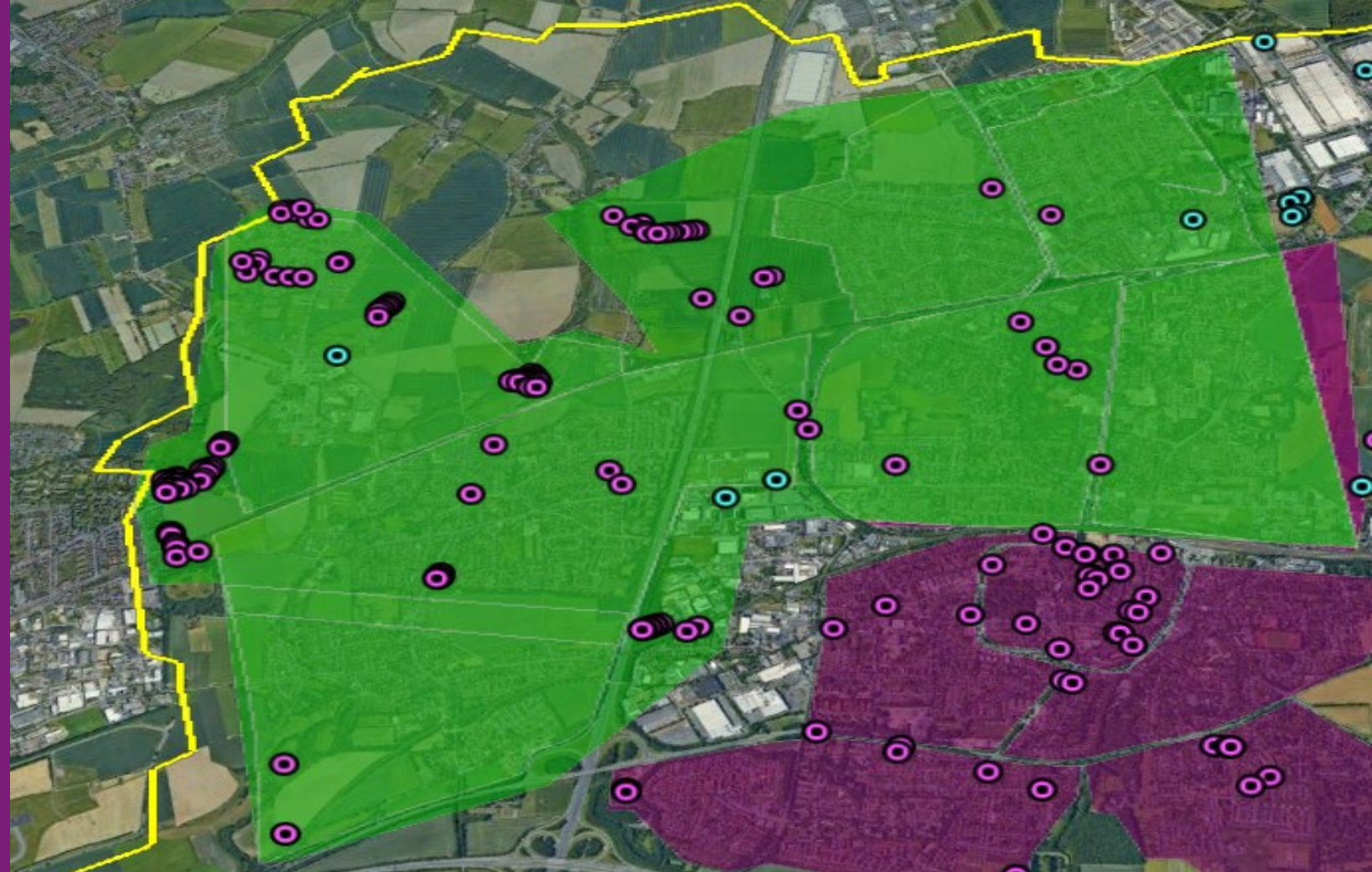
Die Vorteile mit den Stadtwerken Unna

Folgende Leistungen sind im Aktionszeitraum inklusive:

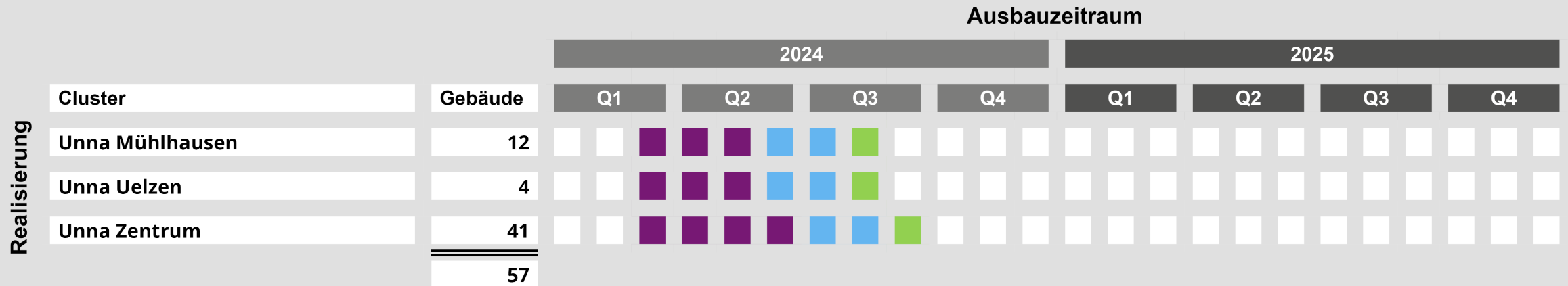
- ✓ Glasfaserhausanschluss
- ✓ **glaspower 250-Produkt 24 Monate kostenlos**
- ✓ Montage und Hauseinführung
- ✓ ggf. Oberflächenwiederherstellung
- ✓ ggf. Erstellung der hausinternen Verkabelung (Netzebene 4)



„Weiße Flecken“ Unna-Zentrum, Uelzen und Mühlhausen



Geplanter Umsetzungszeitraum



- Aktionszeitraum / GEE Vermarktung
- Planung und Bauphase
- Installation und Inbetriebnahme aktive Komponenten

Ablauf des Glasfasernetz-Ausbaus in Ihrem Gebiet



1. Ausbauplanung:

Beginn der Planung für Ihr Gebiet



2. Genehmigungsphase:

Nach Erhalt der Ausbaugenehmigung startet der Bau



3. Bau der Haupttrasse:

Zuerst wird die Haupttrasse in Ihrer Straße gebaut



4. Erstellung von Hausanschlüssen:

Nach Fertigstellung der Haupttrasse beginnen wir mit den einzelnen Hausanschlüssen



5. Zeitplan:

- Planungs- und Genehmigungsphasen können mehrere Monate in Anspruch nehmen
- Baubeginn erfolgt so rasch wie möglich nach der Planungsphase



6. Kontaktaufnahme:

Wir melden uns bei Ihnen, sobald es an der Zeit ist, Ihren Hausanschluss zu erstellen



7. Aktivierung & Nutzung:

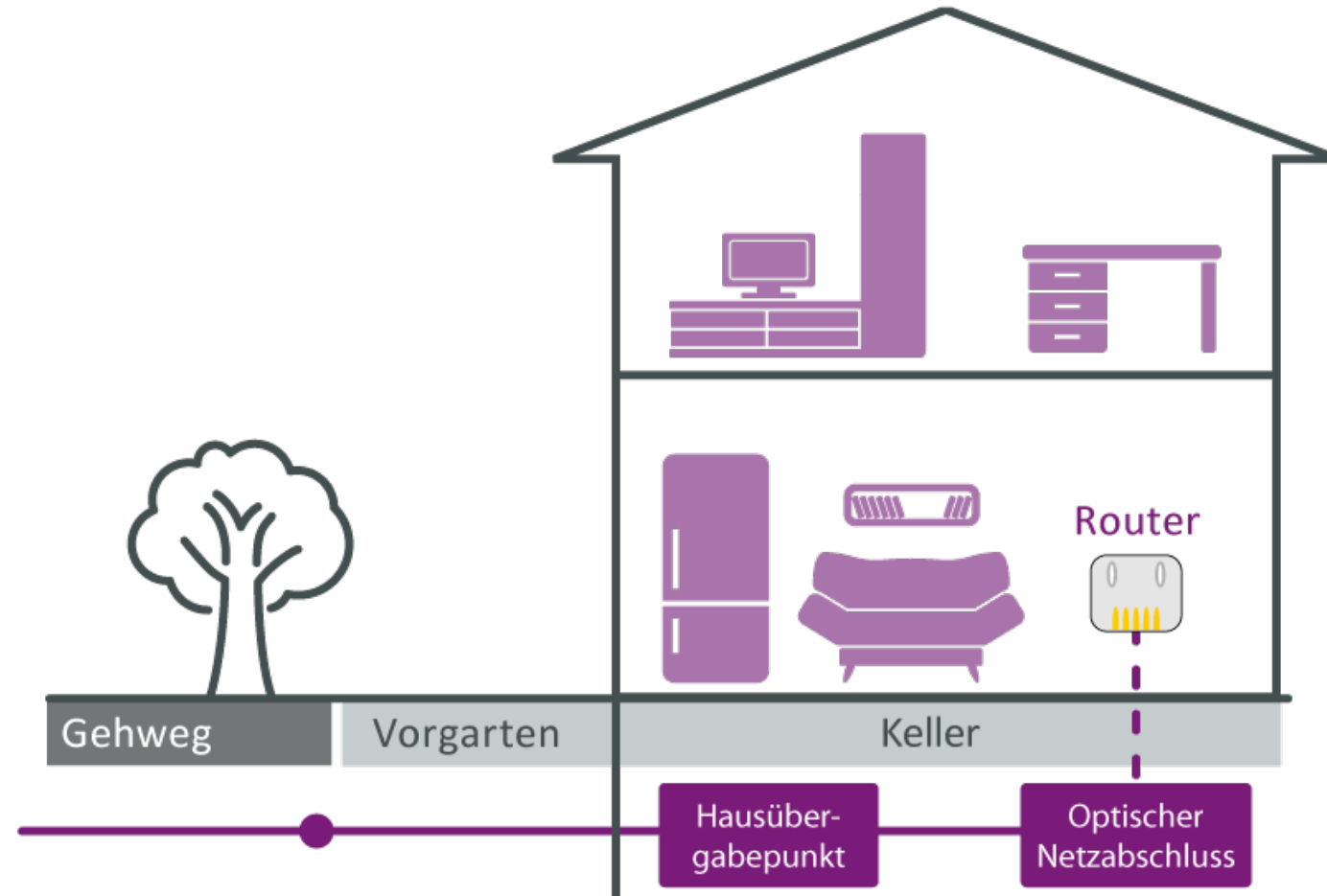
Nach Anschluss und Aktivierung des Glasfaseranschlusses können Sie das Angebot „glaspower Internet, Telefon & waipu.tv“ nutzen

So kommt die Glasfaser zu Ihnen



Ablauf bei Ihnen zu Hause

- » Hausbegehung
- » Hauszuführung mittels moderner Verlegetechniken
- » Hauseinführung zum Hausübergabepunkt (HÜP)
- » Verbindung im Haus / hausinterne Verkabelung



Einfamilienhaus – Version A

Begriffserklärung


ONT = Optischer Netzabschluss
(wird durch Stadtwerke Unna gestellt)


HÜP = Hausübergabepunkt
(wird durch Stadtwerke Unna gestellt)

Gf-ADo = Glasfaseranschlussdose



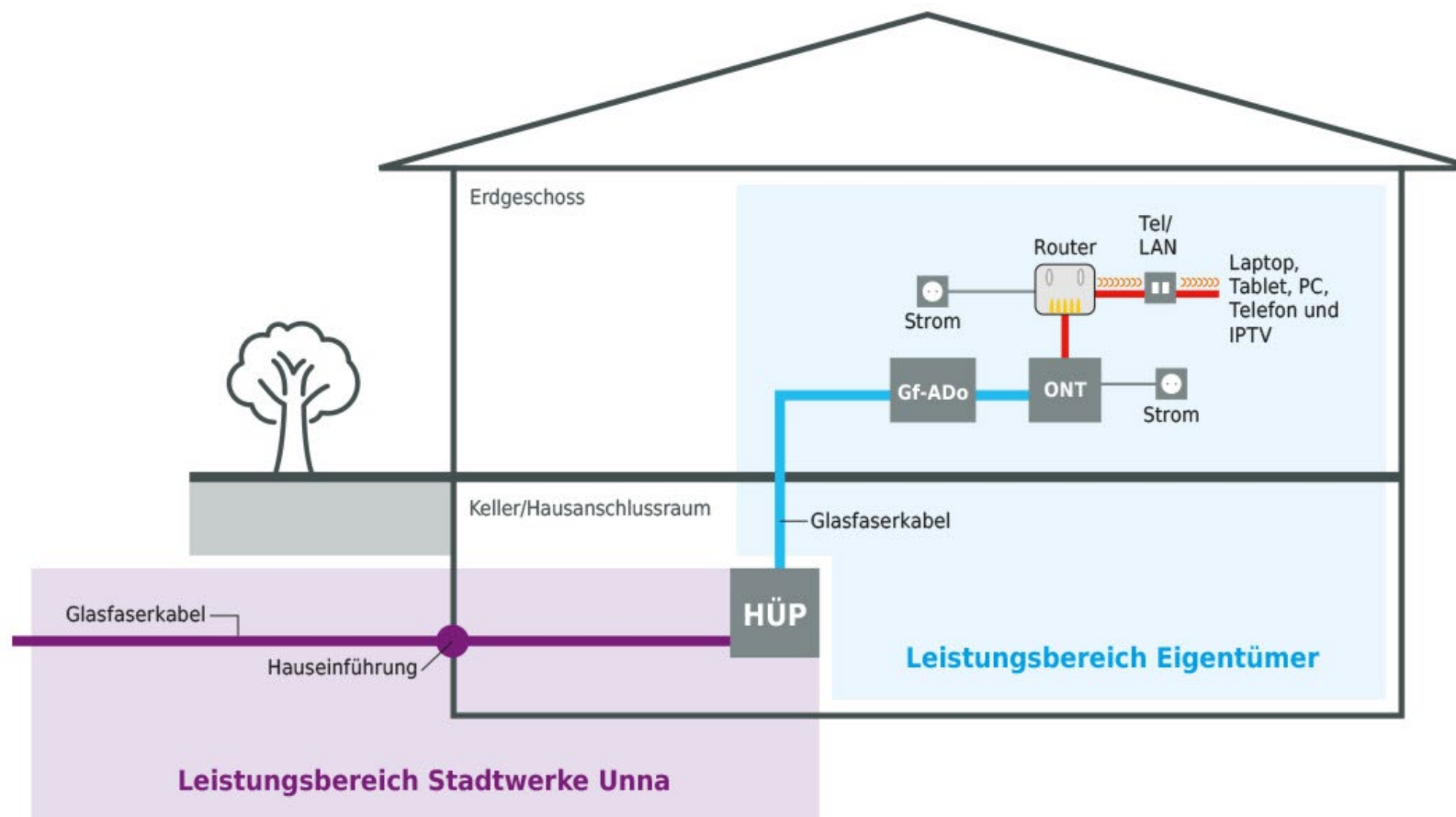
Router
(kann bei den Stadtwerken Unna gemietet werden)

 Glasfaserkabel singlemode
(Leistungsbereich Stadtwerke Unna)

 Glasfaserkabel singlemode
(Leistungsbereich Eigentümer)

 Funkverbindung

 Netzwerkkabel (gigabitfähig)




Einfamilienhaus – Version B


Begriffserklärung

ONT = Optischer Netzabschluss
(wird durch Stadtwerke Unna gestellt)

HÜP = Hausübergabepunkt
(wird durch Stadtwerke Unna gestellt)

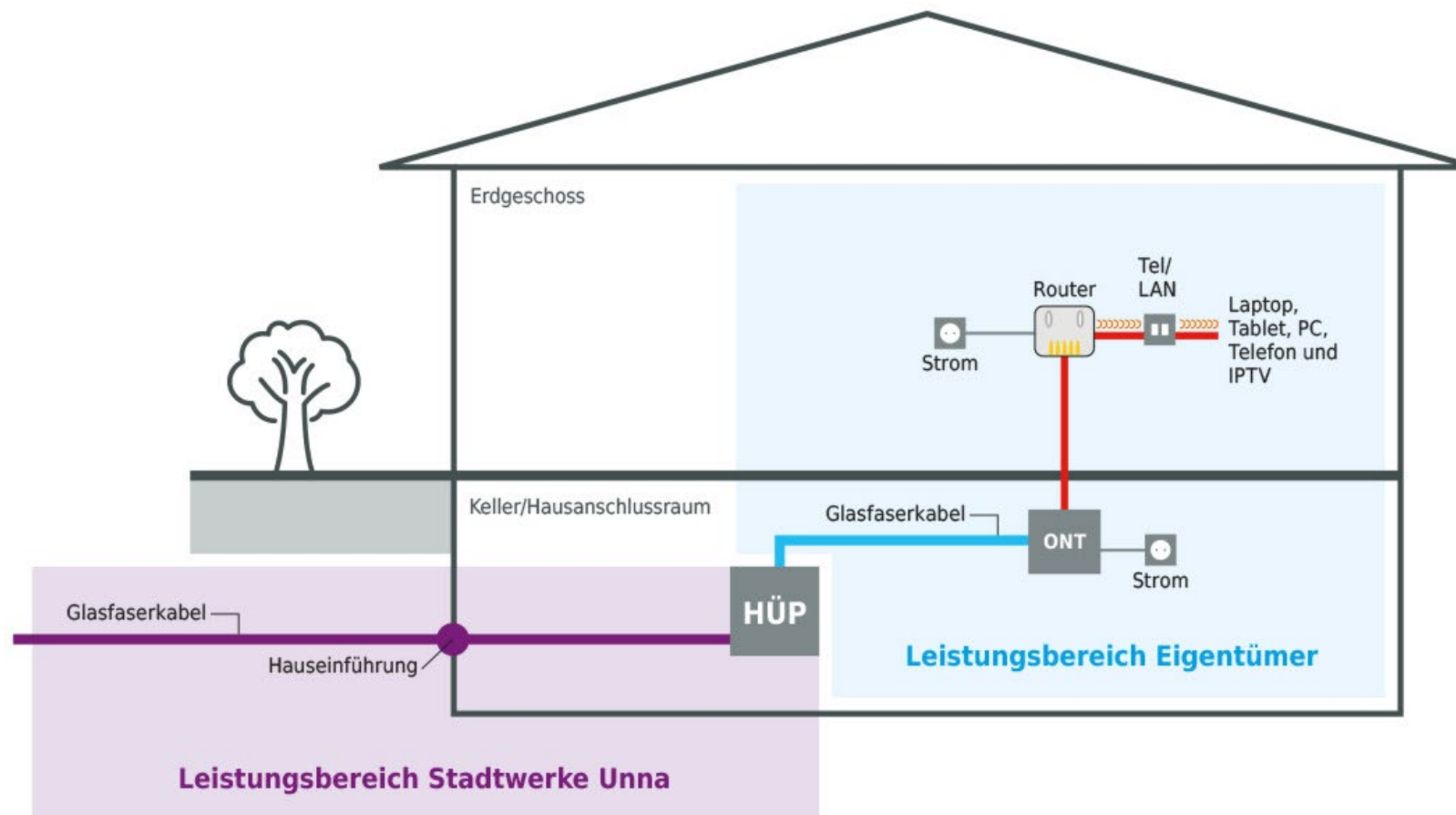
 Router
(kann bei den Stadtwerken Unna gemietet werden)

 Glasfaserkabel singlemode
(Leistungsbereich Stadtwerke Unna)

 Glasfaserkabel singlemode
(Leistungsbereich Eigentümer)

 Funkverbindung

 Netzwerkkabel (gigabitfähig)



Mehrfamilienhaus

Begriffserklärung


ONT = Optischer Netzabschluss
(wird durch Stadtwerke Unna gestellt)


HÜP = Hausübergabepunkt
(wird durch Stadtwerke Unna gestellt)

Gf-ADo = Glasfaseranschlussdose



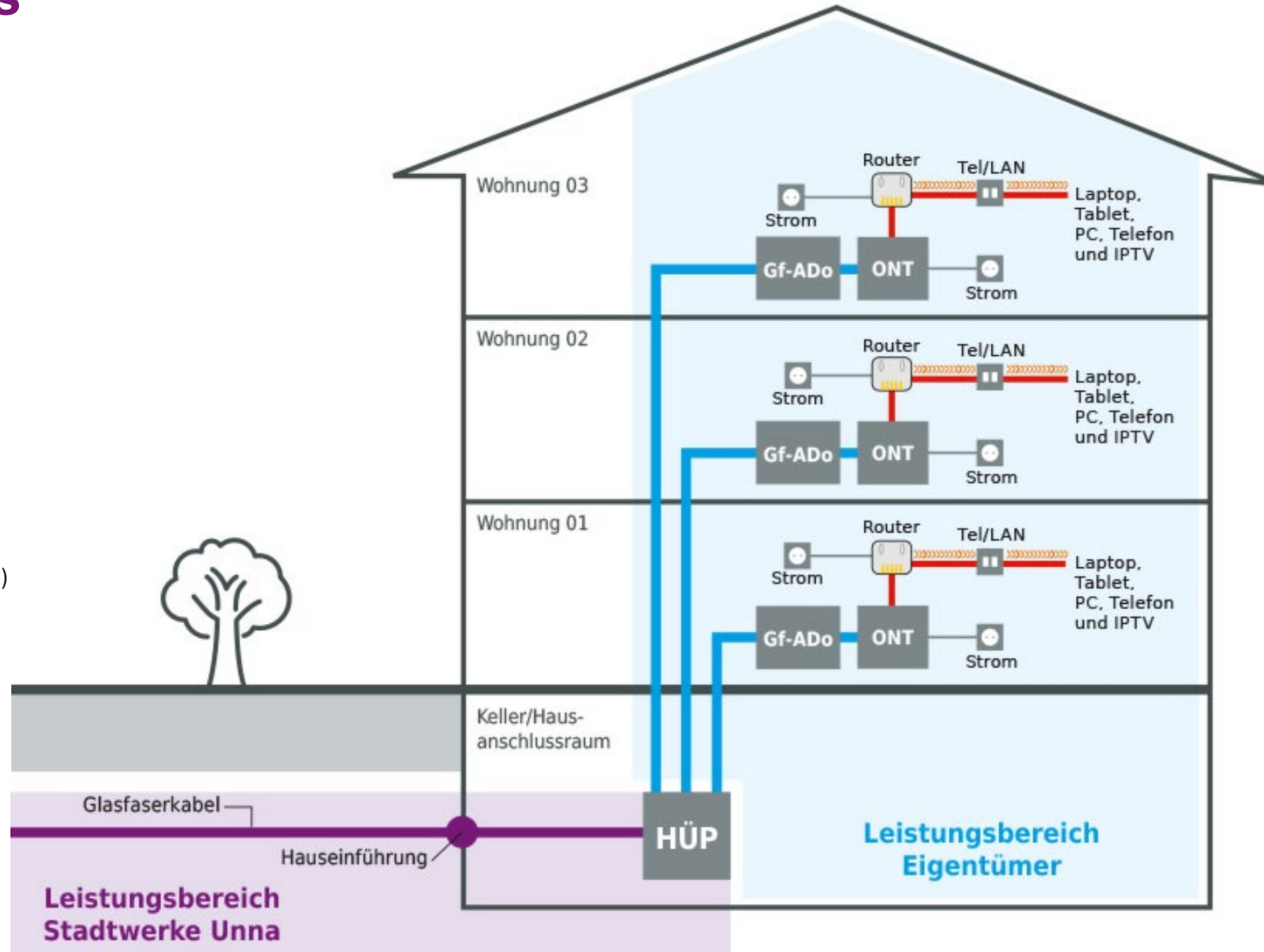
Router
(kann bei den Stadtwerken Unna gemietet werden)

 Glasfaserkabel singlemode
(Leistungsbereich Stadtwerke Unna)

 Glasfaserkabel singlemode
(Leistungsbereich Eigentümer)

 Funkverbindung

 Netzwerkkabel (gigabitfähig)



AKTION für Mehrfamilienhäuser!

In Wohnhäusern **ab 4 bis 12 Wohneinheiten** muss eine Partei das Glasfaserangebot der Stadtwerke in Anspruch nehmen, damit wir Inhouse verkabeln.

In Wohnhäusern **mit mehr als 12 Wohneinheiten** brauchen wir **mind. 25 % Abschlüsse** unserer Glasfaserangebote, um die Inhouseverkabelung kostenfrei durchzuführen.

DIESER KOSTENVORTEIL IST EINMALIG!

Buchen Sie zu einem späteren Zeitpunkt und nicht mehr im Rahmen des aktuellen Ausbaus, entstehen Kosten für den Hausanschluss und die Inhouseverkabelung.



Was müssen Sie tun, um einen Glasfaser- hausanschluss zu erhalten?





GrundstücksEigentümerErklärung (GEE)

Als Eigentümer

Mit der GEE geben Sie Ihr Einverständnis, den Gebäudeanschluss zu errichten, zu betreiben und zu erneuern.

Als Mieter

Gehen Sie auf Ihren Vermieter zu und lassen diesen mit der unterschriebenen GEE sein Einverständnis für die Installation erklären.


glaspower

Internet, Telefon & TV




glaspower

Ein Produkt der Stadtwerke Unna

	glaspower 250	glaspower 500	glaspower 750	glaspower 1000	glaspower 1000/12
Download bis zu	250 Mbit/s	500 Mbit/s	750 Mbit/s	1.000 Mbit/s	1.000 Mbit/s
Upload bis zu	250 Mbit/s	500 Mbit/s	750 Mbit/s	1.000 Mbit/s	1.000 Mbit/s
Inklusive		✓ glaspower TEL Plus	✓ glaspower TEL Plus	✓ glaspower TEL Plus ✓ waipu.tv Perfect Plus	✓ glaspower TEL Plus ✓ waipu.tv Perfect Plus
Optionen	Fritz!Box 7530 Fritz!Box 7590 glaspower TEL Plus glaspower TEL Mobil waipu.tv Comfort waipu.tv Perfect Plus	Fritz!Box 7530 Fritz!Box 7590 glaspower TEL Mobil waipu.tv Comfort waipu.tv Perfect Plus	Fritz!Box 7530 Fritz!Box 7590 glaspower TEL Mobil waipu.tv Comfort waipu.tv Perfect Plus	Fritz!Box 7530 Fritz!Box 7590 glaspower TEL Mobil	Fritz!Box 7530 Fritz!Box 7590 glaspower TEL Mobil
Vertragslaufzeit	24 Monate	24 Monate	24 Monate	24 Monate	12 Monate
Preis mtl.	AKTION: 0,- €¹	49,95 €	64,95 €	99,95 €	119,95 €

**NUR IM
AKTIONSZEIT-
RAUM:
Entfall der 79,95 €
Anschlusskosten!**

während der Erstvertrags-
laufzeit, danach 39,95 € mtl.

Entfall der 79,95 €
Anschlusskosten

**IHRE ERSPARNIS:
1.038,75 €**

Hinweis: Für alle Tarife fallen einmalige Anschlusskosten von 79,95 € an. Alle angegebenen Preise sind Bruttopreise inkl. der gültigen Umsatzsteuer. | Vertragsdauer: Der Vertrag beginnt mit der kostenpflichtigen Bereitstellung des Anschlusses und hat eine Mindestvertragslaufzeit von 12 bzw. 24 Monaten. Falls nicht anders angegeben, ist das der Tag mit der Rufnummernaktivierung. Nach Ablauf der Mindestvertragslaufzeit verlängert sich der Vertrag auf unbestimmte Zeit und kann von jeder Partei mit einer Frist von einem Monat gekündigt werden. Das genaue Datum der Vertragsbeendigung entnehmen Sie bitte der Ihnen monatlich zugehenden Rechnung. ¹Gilt nur in Verbindung mit dem Förderprojekt Breitbandausbau und einem Glasfaserhausanschluss. Gilt nur bei Auftragserteilung während der Nachfragebündelung, in einem gesondert beworbenen Aktionszeitraum in den Fördergebieten.

Fritz!Box 7530



- ✓ WLAN bis 866 MBit/s mit 2,4 und 5 GHz
- ✓ Besonders energiesparend
- ✓ Telefonanlage für IP-basierte Anschlüsse
- ✓ Netzwerk mit 4* x Gigabit-LAN, 1 x USB 3.0
- ✓ Mediaserver, NAS, MyFritz!, Smart Home

4,95 € mtl.

Fritz!Box 7590



- ✓ WLAN bis 1.733 + 800 MBit/s
- ✓ Für 6 Schnurlostelefone, inkl. Anrufbeantworter
- ✓ Telefonanlage für DECT, IP, ISDN und analog
- ✓ 4 x Gigabit-LAN, 1 x Gigabit-WAN, 2 x USB 3.0
- ✓ Mediaserver, NAS, MyFritz!, Smart Home

7,95 € mtl.



Telefon

glaspower TEL Plus	glaspower TEL Mobil
Inklusive: <ul style="list-style-type: none">✓ Deutschland-Flat✓ bis zu 3 Rufnummern✓ 2 Kanäle	Inklusive: <ul style="list-style-type: none">✓ Mobilfunk-Flat
4,95 € mtl.	9,95 € mtl.
+	
Optionen	
je weitere Rufnummer (maximal 7 zusätzlich)	je weiterer Kanal (für Tarif TEL Plus, max. 2 zusätzlich)
4,95 € einmalig	5,95 € mtl.



* EVN = Einzelverbindungsnauchweis
Hinweis: Die Tarife glaspower TEL Plus und glaspower TEL Mobil können nur in Verbindung mit einem glaspower Internetprodukt gebucht werden. Alle angegebenen Preise sind Bruttopreise inkl. der gültigen Umsatzsteuer.

waipu.tv

waipu.tv Comfort	waipu.tv Perfect Plus
TV-Sender: 150+	TV-Sender: 200+
inkl. 50+ VoD- und New-TV-Kanäle	inkl. 50+ Pay-TV-Sender und 50+ VoD- und New-TV-Kanäle aus allen Genres
Inhalte waiputek: 20.000+	Inhalte waiputek: 30.000+
✓ Öffentlich-rechtliche Sender in HD-Qualität	✓ Alle Top-Sender in brillanter HD-Qualität ✓ Öffentlich-rechtliche Sender in HD-Qualität
✓ Fernsehen mit allen Geräten	✓ Fernsehen mit allen Geräten
✓ Pause- und Neustart-Funktion	✓ Pause- und Neustart-Funktion
Aufnahmespeicher inkl. Serienaufnahme: 50 Stunden	Aufnahmespeicher inkl. Serienaufnahme: 300 Stunden
✓ Bis zu zwei Geräte gleichzeitig betreiben	✓ Ein Account für die ganze Familie – bis zu vier Geräte gleichzeitig
7,49 € mtl.	12,49 € mtl.



Hinweis: Alle angegebenen Preise sind Bruttopreise inkl. der gültigen Umsatzsteuer.

waipu.tv 4K Stick

waipu.tv 4K Stick

- ✓ 4K, HDR und AV1
- ✓ Fernbedienung mit Schnellwahltasten
- ✓ Einfache Installation | Plug & Play
- ✓ Einfache Verbindung über WLAN
- ✓ Chromecast built-in
- ✓ Android TV



59,95 € einmalig
oder mtl. zur Miete für 3,00 €

Pro TV-Gerät ist entweder ein waipu.tv 4K Stick notwendig oder ein mit unserer TV-App kompatibles Endgerät, z. B. Amazon FireTV-Stick etc.



Schnell und ohne Probleme zu **glaspower** wechseln



glaspower-Vertrag
abschließen



Wir kündigen
Ihren Altvertrag



Anschluss an unser
Glasfasernetz



Aktivierung des
neuen Vertrags



Wir kümmern uns
um Ihre Rufnummer-
Mitnahme

KEINE Doppel-
kosten bei Wechsel zu



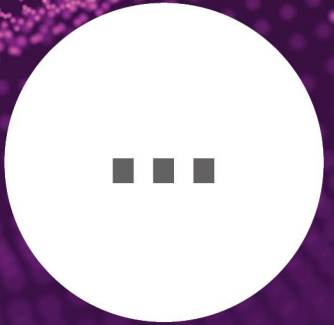
glaspower

monatliche Entgelte erst
zahlen, wenn Ihr Altvertrag
bei Ihrem jetzigen Provider
ausgelaufen ist.

Bis zu dem
Zeitraum, an dem
der Altvertrag ausläuft
(max. 12 Monate)
steht Ihnen der
Tarif glaspower 250
KOSTENFREI
zur Verfügung.



OPEN ACCESS



Wie geht es nach der Veranstaltung weiter?



Was erwartet die Bürger, wenn der Glasfaserausbau beginnt?



Berater vor Ort unterwegs



GEE unterzeichnen



Mitteilung über Baubeginn

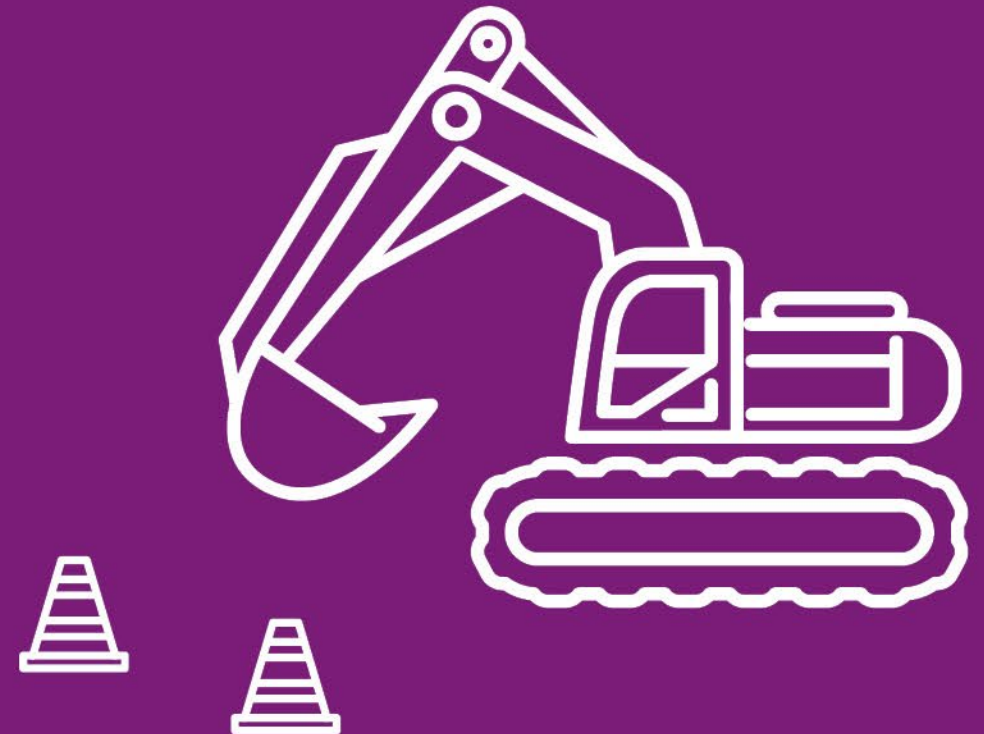


Installationservice

Infos über den Glasfasernetz-Ausbau in Ihrem Gebiet

Auf unserer Webseite informieren wir Sie über den aktuellen Stand des Ausbaus, dort erfahren Sie:

- »» Status des Ausbaus in Unna
- »» Ausbauphasen der Projektgebiete
- »» Wo und wann es zu Beeinträchtigungen im Straßenverkehr kommen kann



Hier finden Sie alle Neuigkeiten rund um den Glasfaserausbau in Unna:



www.sw-unna.de/weisse-flecken



Anmeldung zum Newsletter:
www.sw-unna.de/newsletter



Instagram: [@stadtwerke_unna](https://www.instagram.com/stadtwerke_unna)

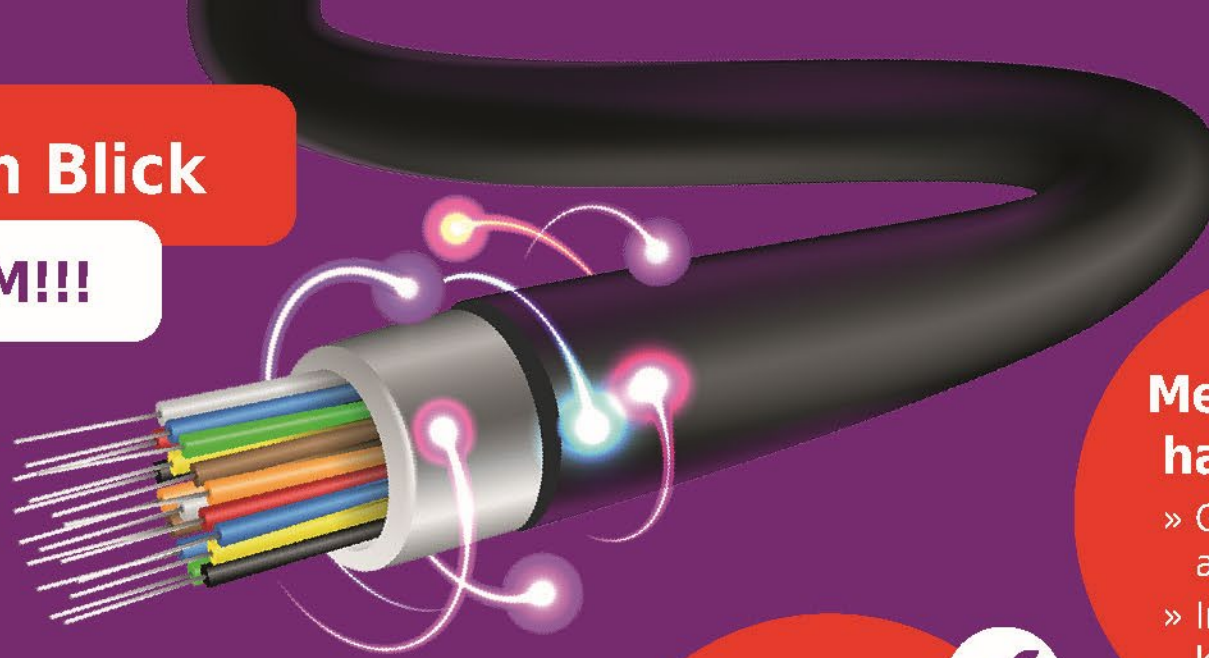


Facebook: [Stadtwerke Unna](https://www.facebook.com/StadtwerkeUnna)



Alle Vorteile auf einen Blick

NUR IM AKTIONSZEITRAUM!!!



**Glasfaserhaus-
anschluss für 0 €**

(bis zu ca. 1.500 € sparen)



**Tarif
glaspower 250
für 0 €¹ mtl.**

während der Erstvertragslaufzeit, danach 39,95 € mtl.

Ihre Ersparnis:
1.038,75 €



**Entfall der
79,95 €
Anschlusskosten**



**KEINE
DOPPELKOSTEN
bei Wechsel zu**


glaspower

Bis zu dem Zeitraum, an dem der Altvertrag ausläuft (max. 12 Monate) steht Ihnen der Tarif **glaspower 250 KOSTENFREI** zur Verfügung.



**Mehrfamilien-
hausaktion*:**

- » Glasfaserhausanschluss für 0 €
- » Inhouseverkabelung für 0 €

*Aktionsbedingungen: Wohnhäuser 4 bis 12 Wohneinheiten: mind. eine Partei nimmt Glasfaserangebot in Anspruch. Wohnhäuser mit mehr als 12 Wohneinheiten: Mindestens 25 Prozent der Wohneinheiten buchen ein glaspower-Produkt/¹Gilt nur in Verbindung mit dem Förderprojekt Breitbandausbau und einem Glasfaserhausanschluss. Gilt nur bei Auftragserteilung während der Nachfragebündelung, in einem gesondert beworbenen Aktionszeitraum in den Fördergebieten.

Ihre Ansprechpartner in Ihrem Wohngebiet



Marvin Docon Farre



Leona Schwerdt

Fragen & Kontakt

Sie haben Fragen zum Förderprojekt „Weiße Flecken“
und unseren glaspower-Produkten?

Wir sind für Sie da!



Kostenlose Hotline 0800 2001-000



glaspower@sw-unna.de



www.sw-unna.de/weisse-flecken



glaspower

Ein Produkt der Stadtwerke Unna

Fragen?



glaspower

Ein Produkt der Stadtwerke Unna